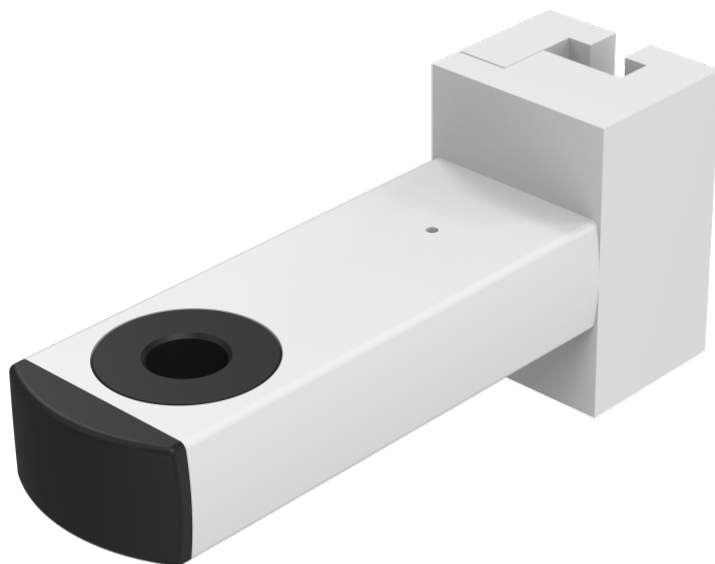


# Braço para vertical trilho e suporte para tubo redondo Ø 18 mm

**Z2N6655A**

## PRODUCT.PDF.DESRIPTION

Material	Alumínio
Cor	Branco, RAL 9016
Para fixar em	Grade médica
Captação	Para tubo redondo Ø 18
Distância entre trilho e tubo/polo	135 mm



Z2N6655A

## Braço para vertical trilho

