

Braço giratório para polo de infusão

Braçadeira pode ser adaptada

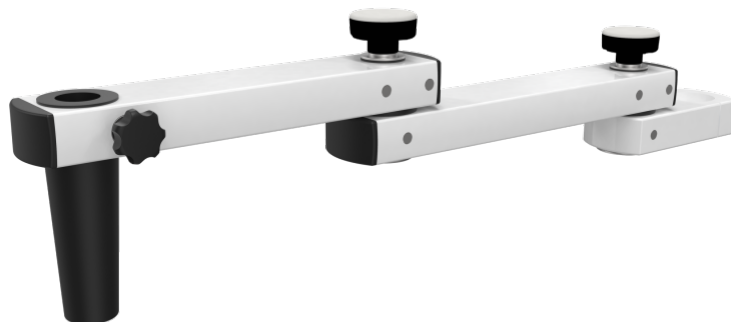
Z2N6653A

PRODUCT.PDF.DESCRPTION

Carga útil total (kg)	25
Material	Aço inoxidável, alumínio
Distância entre os centros	550 mm
Cor	Branco
Para fixar em	Tubo redondo Ø 38 mm
Capacidade de carga (kg)	25 kg
Captação	Tubo redondo Ø 25 mm ou tubo redondo Ø 38 mm

PACKAGING UNIT: PEDAÇO

Width Box1	0,28 m
Height Box1	0,13 m
Length Box1	0,69 m
Weight Box1	3 kg



Z2N6653A

Braço giratório para polo de infusão

