

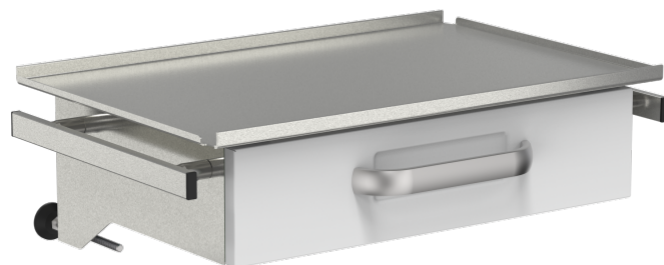
Prateleira com gaveta para trilho médico

1 gaveta e trilho lateral peso 10,8 kg

Z2N09182

PRODUCT.PDF.DESCRPTION

Carga útil total (kg)	40
material da placa	Aço inoxidável
Material da gaveta	Aço, pintado branco
Altura da gaveta/prateleira	120 mm
para trilho de equipamento	25 x 10 mm
Capacidade de carga	40 kg
Tamanho do suporte	540 mm x 360 mm
Dimensões da gaveta/prateleira	420 mm x 310 mm



Maiores propriedades de higiene
superfície lisa, pouco ranhura ou junta



Prateleira com gaveta para trilho médico



[product.pdf.application](#)

ótimas condições de higiene
(desinfecção por panos)

com possível posterior
montagem

de fácil montagem



[product.pdf.technology](#)

alta qualidade de aço
inoxidável

com revestimento de grande
qualidade

gaveta extensão máxima



[product.pdf.safety](#)

sem risco accidental, cantos
retos

sem risco de lesões devido aos
cantos arredondados