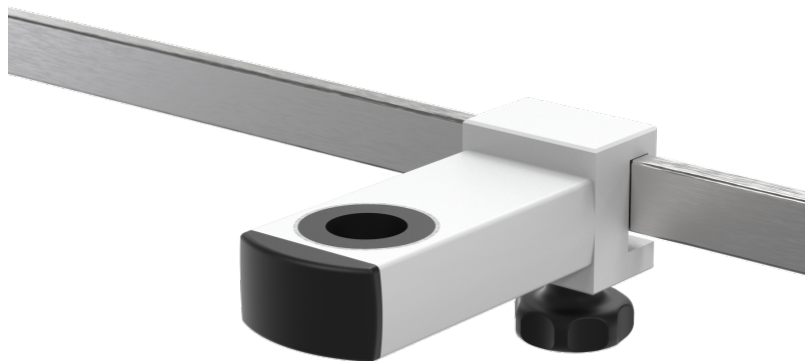


# Braçadeira de extensão e suporte para tubo redondo Ø 25 mm

**Z2N09132**

## PRODUCT.PDF.DESRIPTION

Carga útil total (kg)	30
Material	Alumínio
Cor	Branco, RAL 9016
Para fixar em	Grade médica
Captação	Para tubo redondo Ø 25 mm
Distância entre trilho e tubo/polo	100 mm



DIN EN 60601



De fácil instalação  
de fácil manejo e pouco tempo de instalação



Z2N09132

## Braçadeira de extensão

