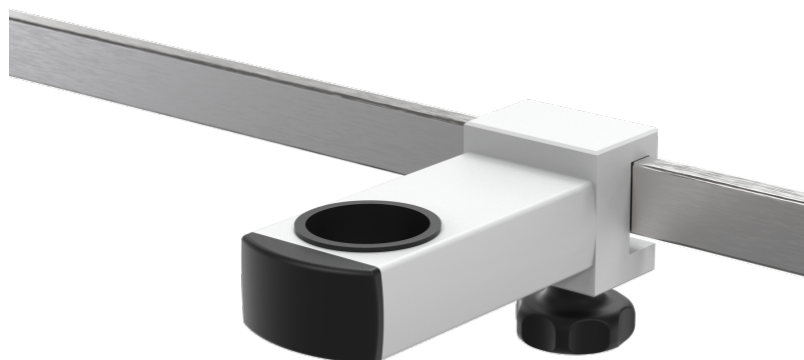


# Braçadeira de extensão e suporte para tubo redondo Ø 33,7 mm

Z2N09122

## PRODUCT.PDF.DESCRPTION

Carga útil total (kg)	30
Material	Alumínio
Cor	Branco, RAL 9016
Para fixar em	Grade médica
Captação	Para tubo redondo Ø 33.7
Distância entre trilho e tubo/polo	100 mm



PACKAGING UNIT: PEDAÇO



DIN EN 60601



De fácil instalação  
de fácil manejo e pouco tempo de instalação



Z2N09122

## Braçadeira de extensão

