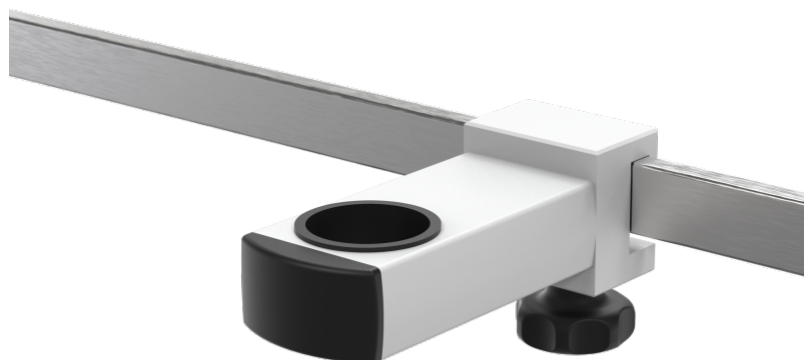


Braçadeira de extensão e suporte tubo redondo Ø 38 mm

Z2N09112

PRODUCT.PDF.DESCRPTION

Carga útil total (kg)	30
Material	Alumínio
Cor	Branco, RAL 9016
Para fixar em	Grade médica
Captação	Para tubo redondo Ø 38
Distância entre trilho e tubo/polo	100 mm



PACKAGING UNIT: PEDAÇO



DIN EN 60601



De fácil instalação
de fácil manejo e pouco tempo de instalação



Z2N09112

Braçadeira de extensão

