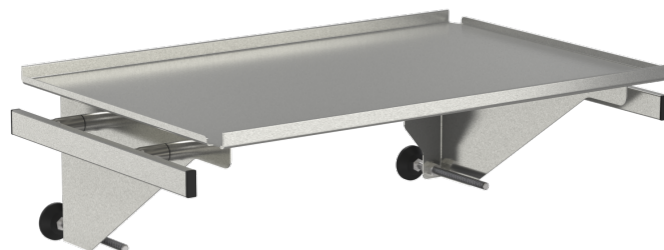


# Prateleira sem gaveta para trilho médico sem gaveta, 2 braçadeiras, suporte de parede

**Z2N09032**

## PRODUCT.PDF.DESCRPTION

Carga útil total (kg)	40
Material	aço inoxidável/ aço revestido
material da placa para trilho de equipamento	Aço inoxidável 25 x 10 mm
Capacidade de carga	40 kg
Tamanho do suporte	540 mm x 360 mm



DIN EN 60601



Maiores propriedades de higiene  
superfície lisa, pouco ranhura ou junta



Z2N09032

## Prateleira sem gaveta para trilho médico



product.pdf.application product.pdf.technology product.pdf.safety

ótimas condições de higiene  
(desinfecção por panos)

com possível posterior  
montagem

de fácil montagem



alta qualidade de aço  
inoxidável



sem risco accidental, cantos  
retos

sem risco de lesões devido  
aos cantos arredondados

