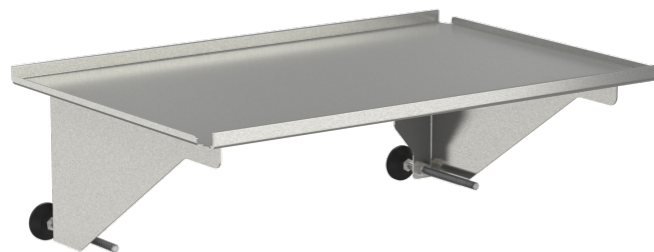


# Prateleira para trilho médico sem gaveta

Z2N09002

## PRODUCT.PDF.DESCRPTION

Carga útil total (kg)	40
Material	aço inoxidável/ aço revestido
para trilho de equipamento	25 x 10 mm
Capacidade de carga	40 kg
Tamanho do suporte	540 mm x 360 mm



DIN EN 60601



Maiores propriedades de higiene  
superfície lisa, pouco ranhura ou junta



Z2N09002

## Prateleira para trilho médico



[product.pdf.application](#) [product.pdf.technology](#) [product.pdf.safety](#)

ótimas condições de higiene  
(desinfecção por panos)



alta qualidade de aço  
inoxidável



sem risco acidental, cantos  
retos

com possível posterior  
montagem

sem risco de lesões devido  
aos cantos arredondados

de fácil montagem

