

Bandeja

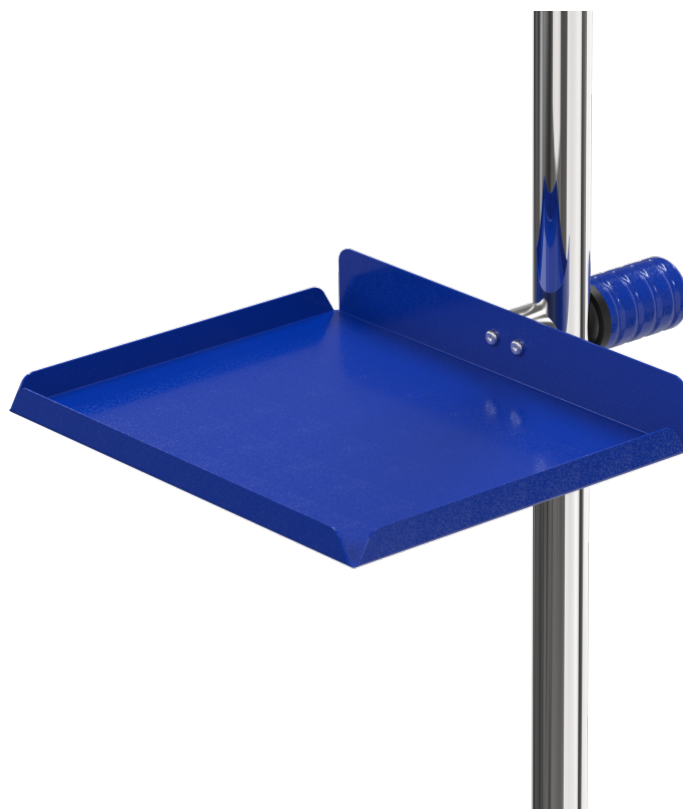
Cor: azul, RAL 5002

Z2N075PB

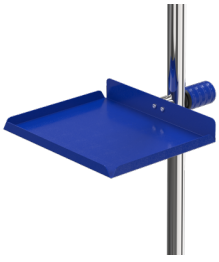
PRODUCT.PDF.DESCRPTION

Carga útil total (kg)	4
Material	Aço inoxidável, alumínio
Cor	azul
Tipo de fixação	Sistema de liberação rápida
Tamanho	310 mm x 250 mm

PACKAGING UNIT: PEDAÇO



Z2N075PB Bandeja



[product.pdf.application.pdf](#) [product.pdf.technology.pdf](#) [product.pdf.safety](#)

posição variável e de
desmontagem rápida dos
componentes graças ao
sistema de alavanca
'cavalinho'

revestimento com pintura
pulverizada com alta
qualidade, extremamente
resistente na coloração

com cantos de segurança
nos 4 lados