

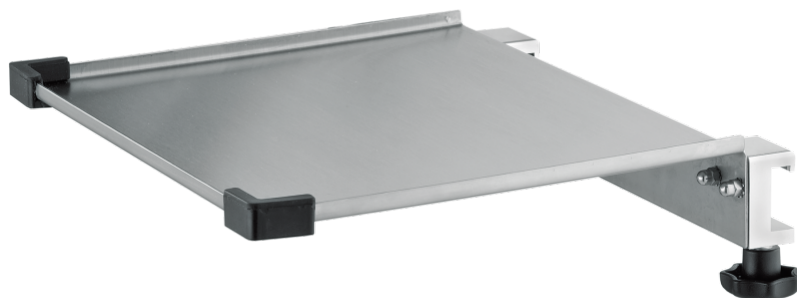
# Prateleiras para trilho médico

## 2 grampos de trilho de parede, com proteção borda

**Z2N07332**

### PRODUCT.PDF.DESCRPTION

Carga útil total (kg)	4
Material	Aço inoxidável, alumínio
Capacidade de carga	4 kg
Tamanho do suporte	300 mm x 250 mm



Acessório ICS3  
compatível ao sistema de teto ICS3

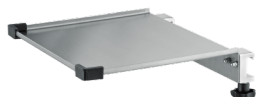


Acessório ICS4  
compatível ao sistema de teto ICS4



Z2N07332

## Prateleiras para trilho médico



ótimas condições de higiene  
(desinfecção por panos)

com possível posterior  
montagem

de fácil montagem



alta qualidade de aço  
inoxidável



sem risco accidental, cantos  
retos

sem risco de lesões devido  
aos cantos arredondados

