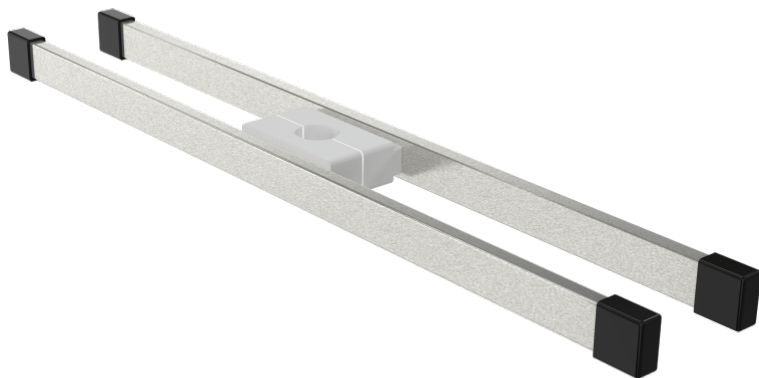


Trilho de equipamento duplo para tubo Ø 25 mm

Z2N06932

PRODUCT.PDF.DESRIPTION

Carga útil por suspensão (kg)	5
Carga útil total (kg)	10
Material	Aço inoxidável, alumínio
Cor da parte plástica	preto
Para tubo redondo	Ø 25 mm / Ø 33,7 mm / Ø 38 mm



Z2N06932

Trilho de equipamento duplo



[product.pdf.application](#) [product.pdf.technology](#) [product.pdf.safety](#)

ótimas condições de higiene
(desinfecção por panos)



alta qualidade de aço
inoxidável



em ambos os lados possuem
tampões de plástico para
evitar lesões

