

# Trilho médico com braçadeira universal

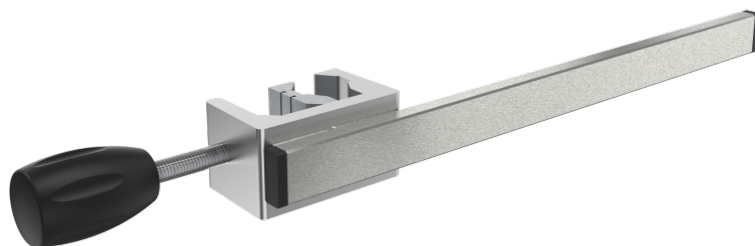
## Material: Aço inoxidável / Alumínio

**Z2N0684S**

### PRODUCT.PDF.DESCRPTION

Carga útil total (kg)	14
Material	Aço inoxidável, alumínio
Medida do trilho	25 mm x 10 mm x 350 mm

**PACKAGING UNIT: PEDAÇO**



DIN EN 60601



Z2N0684S

## Trilho médico com braçadeira universal

