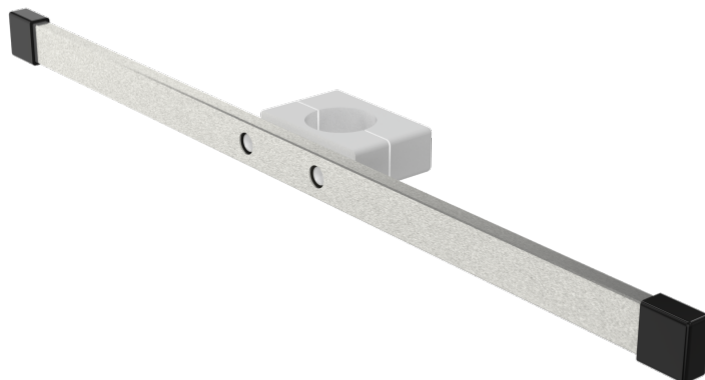


Trilho médico para tubo redondo Ø 38 mm

Z2N06512

PRODUCT.PDF.DESRIPTION

Carga útil total (kg)	8
Material	Aço inoxidável
Perfil	25 mm x 10 mm
Comprimento	558 mm
Para tubo redondo	Ø 38 mm



Z2N06512

Trilho médico



product.pdf.application **product.pdf.technology**

ótimas condições de higiene
(desinfecção por panos)

alta qualidade de aço
inoxidável

