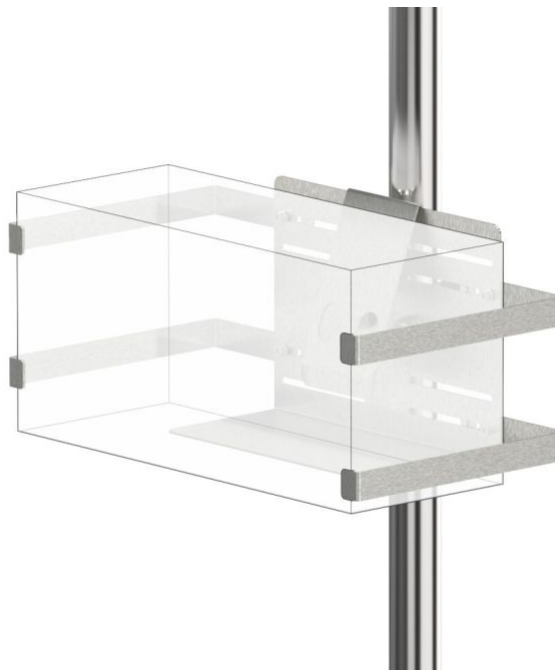


Porta máscaras, ajustável

Z-HYG100

PRODUCT.PDF.DESCRPTION

Material	Aço inoxidável/ plástico
Dimensões da placa de base	350 mm x 250 mm
Ajuste em	largura (67 - 116); profundidade (50 - 90)
Altura/ comprimento	1240



Z-HYG100

Porta máscaras, ajustável

