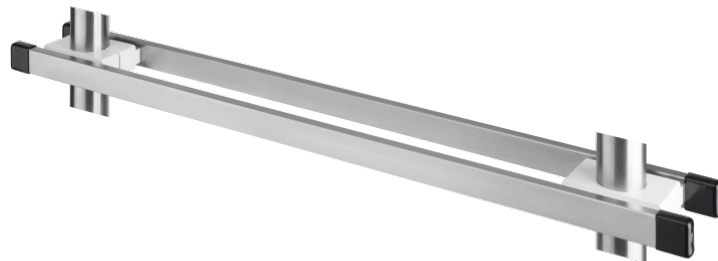


Trilho de equipamento versão 680 mm com 2 conjunto de garras tubo redondo Ø 38 mm

Z-DOCK35

PRODUCT.PDF.DESCRPTION

Material	Aço inoxidável, alumínio
Cor da garra	Branco
Capa final	plástico, preto
Tamanho/ Dimensão	25 mm x 10 mm x 680 mm



PACKAGING UNIT: PEDAÇO



DIN EN 60601



Maiores propriedades de higiene
superfície lisa, pouco ranhura ou junta



Z-DOCK35

Trilho de equipamento versão 680 mm

