

Suporte de infusão para UTI

Material: Aço inoxidável

I-I13225

PRODUCT.PDF.DESRIPTION

Carga por gancho (kg)	2
Carga útil por suspensão (kg)	8
Carga útil total (kg)	21
Campo de aplicação	UTI - Unidade de tratamento intensivo
Material	Aço inoxidável
Cor da parte plástica	cinza azulado/preto
Ganchos para infusão	Barra para garrafas em aço inoxidável
Número de ganchos	4
Disposição de ganchos	em series entre elos
Tipo de ajuste para altura	altura ajustável por parafuso
Altura/comprimento máximo	2.450 mm
Mínimo em comprimento/altura	1.500 mm
Diâmetro do tubo interior	Ø 18 mm
Diâmetro do tubo exterior	Ø 25 mm
Comprimento do tubo externo	1.200 mm
Diâmetro da base do braço	45 x 25 mm
Peso da base	Com peso adicional
Diâmetro da base	Ø 680 mm
Rodízios	Rodízio
Diâmetro do rodízio	Ø 75 mm
Número de rodízios	5; 2 com freios e condutividade elétrica
Frasco de gotejamento	sim

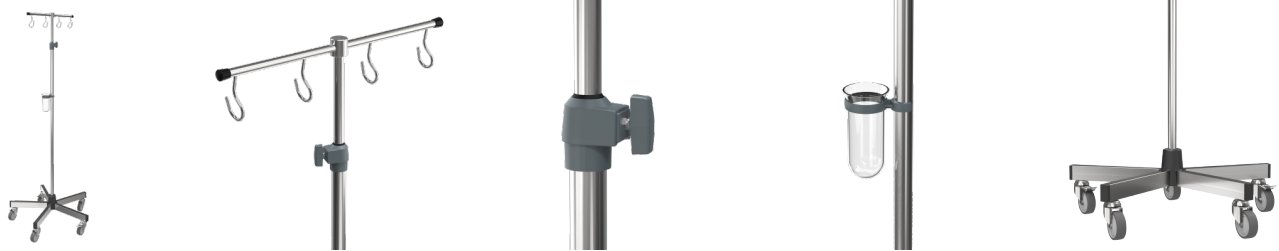


PACKAGING UNIT: PEDAÇO

Width Box1	0,22 m
Height Box1	0,12 m
Length Box1	1,47 m
Weight Box1	9,10 kg



Suporte de infusão para UTI



[product.pdf](#) [application.pdf](#) [product.pdf](#) [technology.pdf](#) [product.pdf](#) [economy.pdf](#) [product.pdf](#) [safety](#)

Altura regulável por meio do sistema de parafuso integrado com altura cômoda para braçadeira

o tubo exterior dispõe de espaço suficiente para fixação de outros equipamentos na altura desejada

tubo exterior longo (1.200 mm) permite colocar bombas em uma altura cômoda para a utilização



todos componentes plásticos são resistentes à luz

tubos de aço inoxidável de acordo com as normas DIN EN 10217-7

controle no material contra parasitas e ultra-som nba norma EN 10246-9/3

cursor integrado que previne o deslocamento dos tubos reguláveis

ganchos de segurança na norma DIN ISO 15375

alta segurança de higiene contra fluídos sensíveis graças ao nosso sensível vedante patenteado



embalagem compacta = envio mais econômico.



proteção na base em capas com tampas de plástico (sem risco accidental)

distanciamento seguro suficiente entre ambos os tubos como medida de precaução para risco de acidente (prender os dedos)

peso da base integrado para facilitar adaptação de montagem segura

sem risco de lesões devido a forma redonda dos ganchos

devido a forma geométrica do gancho, a garrafa/frasco de infusão não se desprende facilmente