

Ceiling Rail Straight 1000 mm ICS 2

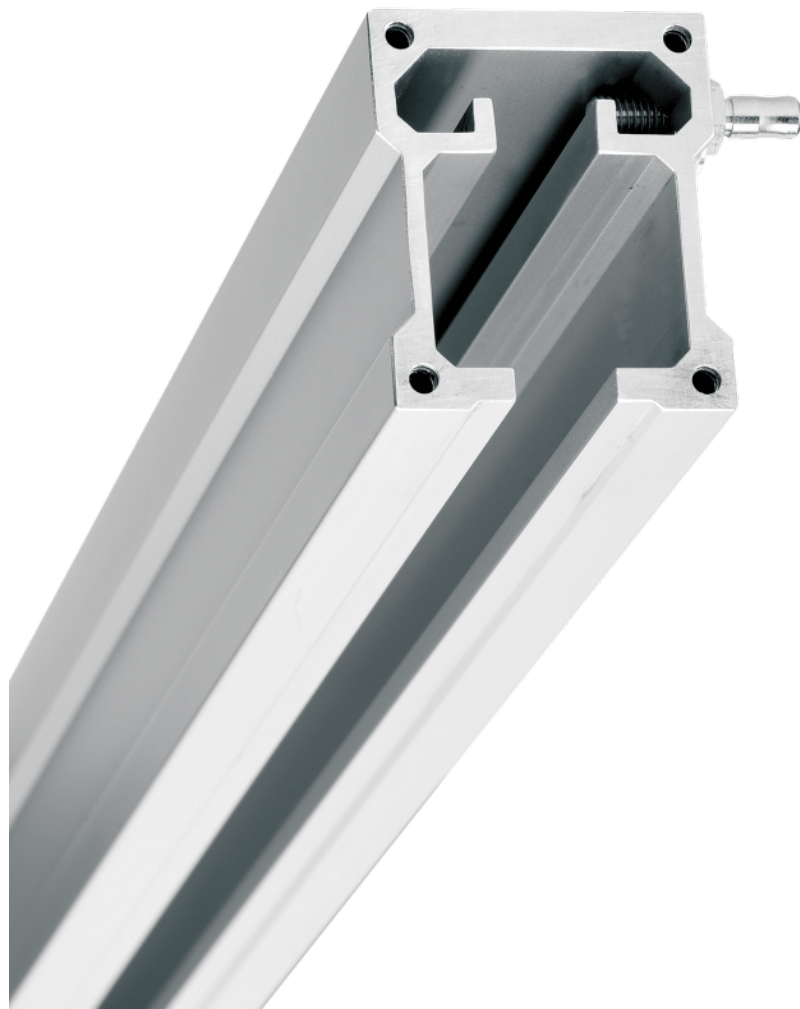
D1AA001W

PRODUCT.PDF.DESRIPTION

Carga útil total (kg)	80
Material	alumínio anodizado
Ganchos para infusão	aço inoxidável
Capacidade de carga (kg)	80 kg / 1.000 mm
Altura/comprimento máximo	1.320 mm
Capacidade total de carga	máx. 80
Comprimento	qualquer usando conectores (máximo 4000 em uma peça)
Tamanho do perfil	57,5 mm x 47,5 mm x 5 mm
comprimento	1.000 mm
Diâmetro do tubo interior	Ø 15 mm
Diâmetro do tubo exterior	Ø 20 mm

PACKAGING UNIT: METRO

PACKAGING UNIT: PEDAÇO



trilho de teto reto em forma U
Para cargas pesadas



capacidade de carga por metro: 50 kg



D1AA001W

Ceiling Rail Straight 1000 mm ICS 2



[product.pdf](#) [application.pdf](#) [technical.pdf](#) [safety.pdf](#)

utilização flexível dos
suportes de infusão para
teto

máxima liberdade de
movimento dos
profissionais (como também
em pequenos ambientes)

adaptação em todas as
unidades ou em qualquer
condição de espaço

liberdade total de 100 %
abaixo dos sistemas de teto



o trilho pode ser montado
em vários níveis

trilho dispõe de ranhura
lateral para encaixe das
placas entre teto falso

alta capacidade de carga



redução de risco de acidente
ou lesão por tropeços

os trilhos de teto possuem
finalizações em ambos os
lados

