

# Sistemas de parede

## CATÁLOGO

---

Trilhos de parede / Monitor e sistemas  
de transporte de infusão

**Salas  
diferentes e paredes  
diferentes – uma solução:**

**Sistemas de  
trilho de parede da  
Provita – proporcionando  
a fixação arrumada e  
funcional de equipamentos  
médicos ao seu lado.**

**Fabricamos nossos sistemas de trilho  
de parede para enfermarias hospitalares ou  
consultórios médicos – exatamente de  
acordo com seus desejos.**



## Os sistemas de parede provita



rápido

flexível

organizado

**Oferecemos soluções comprovadas para  
uma ampla gama de aplicações**



## Trilhos de parede

Trilhos médicos para gerenciamento de dispositivos que economizam espaço



## Suporte de soro

Gerenciamento de infusão profissional em trilhos médicos



## Carrinhos de trilho de parede

Sistema de transportadora móvel articulada para infusão e gerenciamento de dispositivos



## Sistemas de transporte de infusão e bomba

Gerenciamento prático e fácil de usar de infusão



## Monitorar sistemas de transporte

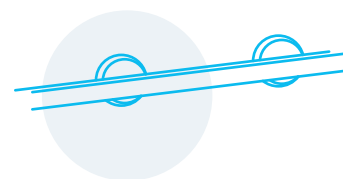
Sistemas de transportadores para uma fixação de monitoramento eficiente na prática clínica diária



## Montagem e Acessórios

Acessórios diversos para a extensão do sistema de trilho de parede

## Trilhos de parede



# O trilho de parede estável para equipamentos flexíveis

Gerenciamento flexível de dispositivos em qualquer parede, em qualquer sala.



**TRILHO MÉDICO**  
**Capacidade de carga de até 100 kg por metro**

Alta qualidade perfil do trilho de acordo com um padrão de contorno de borda

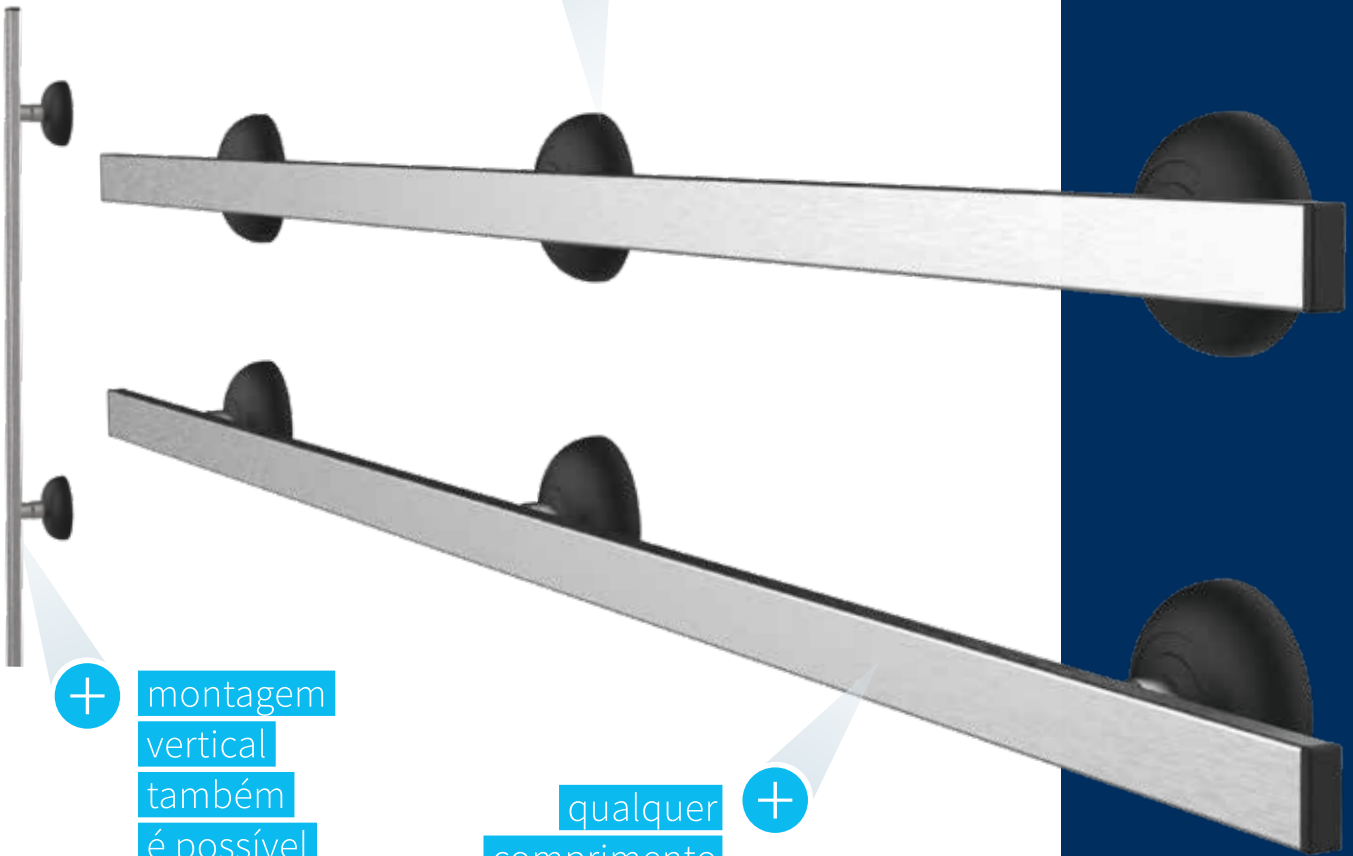
Aço inoxidável (14301) para melhores propriedades higiênicas

**Material** Aço inoxidável

**Qualquer Comprimento** através de conectores (máx. 4000 mm em uma peça)

**Capacidade de carga** 100.0 kg / m

montagem fácil  
e rápida



montagem  
vertical  
também  
é possível



qualquer  
comprimento  
disponível de  
acordo com os  
requisitos do cliente



## TRILHO MÉDICO Fácil instalação

**Material** Aço inoxidável

**Tampa e tampas de extremidade** Plástico / preto

**Perfil do trilho** 25 × 10 × 1,5 mm

**Capacidade de carga** máx. 100,0 kg (por metro)

**Superfície** lixada

**Peso** aprox. 1,5 kg (por metro)

**Características** especiais e comprimentos intermediários também são possíveis (com 1 fixação de aterramento em cada trilho)

Trilho médico, especifique o comprimento desejado  
Z2N27242

Peças de plástico disponíveis na cor branca ou azul (sem custo extra)

Cobertura opcional em aço inoxidável (sujeito a sobretaxa) (Z2N06242)



**Opcional:** posicionamento adaptável caixa de aterramento (sujeito a sobretaxa) (Z2N06132)

**Conector (E2N4464-)**



A pedido do cliente, também podemos modificar a distância entre a parede e o trilho. Cálculo do número de parafusos por trilho = comprimento do trilho/espço do parafuso arredondado para o número total mais próximo. Espaço padrão do parafuso: 400 mm. Outros espaços de parafusos a pedido (por exemplo: 500 mm ou 600 mm – a capacidade de carga é reduzida com um espaço de parafusos de 500 ou 600 mm). Reservamo-nos o direito de fornecer trilhos maiores que 3.000 mm com conectores apropriados.



Para obter dados técnicos, consulte [provita.de](#)



NOVO

## TRILHO MÉDICO COM CAPA PLÁSTICA DE GRAMPO Fácil de adaptar



enorme economia  
de tempo de  
aprox. 1 min./  
metro

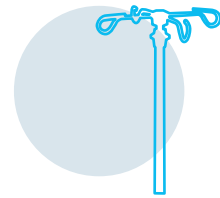
Trilho médico com tampa plástica de grampo,  
especifique o comprimento desejado Z2N27252

A screenshot of the Provita online medical rail planning tool. The interface is clean and professional, with a navigation menu at the top including 'COMPANY', 'PRODUCTS', 'BLOG', 'NEWS', and 'SERVICE'. The main content area is titled 'Medical rail - planning tool' and is divided into three sections: 1. Enter general project information, 2. Add rail-rails, and 3. Select configuration as rebuilding inquiry to provita. Section 1 includes fields for 'Company name', 'Project name', and 'Realization time'. Section 2 includes a table with columns for 'Quantity', 'Length', 'Maximum length of a section', 'Minimum distance between the bolts', 'Minimum distance between bolts and rail end', 'Selection of covering cap', and 'Rail number'. Section 3 includes fields for 'Customer number', 'Company name', 'First name', 'Last name', 'E-Mail address', 'Phone number', 'Street / House number', 'Postal code', 'City', and 'Country'. A 'Send' button is located at the bottom left of the form.

fácil de configurar  
online com a nossa  
ferramenta de  
planejamento:

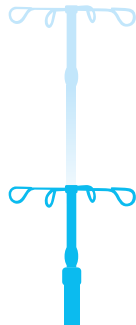
[PROVITA.DE/RAILPLANNER](https://provita.de/railplanner)

## Suporte de soro



# Suporte de soro de alta qualidade para todos os campos de aplicação

Os suportes de soro de trilho de parede correspondente para as suas necessidades.



### SUPORTES DE INFUSÃO Versátil e flexível

Ajuste de altura contínuo

Aço inoxidável (14301) para melhores propriedades higiênicas

Aqui você vê dois tipos do nosso ajuste de altura (parafuso e sistema de mão única – o "original")

**Material** Aço inoxidável / alumínio

**Capacidade de carga** 2,0 kg / gancho

## Suportes de trilho de parede

Suporte de soro



## Suportes de trilho de parede

Suporte de soro



### SUPORTE DE INFUSÃO Com 2 suportes de parede

**Material** Aço inoxidável

**Diâmetro do tubo** 25 / 18 mm

**Comprimento do tubo externo**  
1.200 mm

**Cor das capas** brancas

**Ângulo** 2 × 90°

**Deslocamento paralelo** 300 mm

**Distância entre a parede e o centro do tubo** 120 mm

**Ajuste de altura** Sistema de parafuso

**Suporte de frasco** Aço inoxidável 4 ganchos

**Faixa de regulação** aprox.1.460-2.000 mm

**Capacidade de carga** 2,0 kg/gancho

**Peso total** 2,5 kg

I2002612

### SUPORTE DE INFUSÃO Reto

**Material** Aço inoxidável

**Diâmetro do tubo** 25 / 18 mm

**Comprimento do tubo externo**  
1.000 mm

**Ajuste de altura** Sistema de parafuso ou sistema de mão única

**Suporte de frasco** Aço inoxidável 4 ganchos de segurança

**Faixa de regulação** aprox.1.180-2.020 mm

**Capacidade de carga** 2,0 kg/gancho

**Peso total** 2,0 kg

#### Sistema de mão única

I1000422

#### Sistema de parafuso

I2000422

### SUPORTE DE INFUSÃO 55° em ângulo

**Material** Aço inoxidável

**Diâmetro do tubo** 25 / 18 mm

**Comprimento do tubo externo**  
1.000 mm

**Ângulo** 1 × 55°

**Deslocamento paralelo** 300 mm

**Ajuste de altura** Sistema de parafuso

**Suporte de frasco** Aço inoxidável 4 ganchos de segurança

**Faixa de regulação** aprox.1.250-1.800 mm

**Capacidade de carga** 2,0 kg/gancho

**Peso total** 2,9 kg

I2000572

**opcional:** para braçadeiras de trilho de parede e mais, consulte os acessórios

## Suportes de trilho de parede

Suporte de soro



### SUPORTE DE INFUSÃO 90° em ângulo

**Material** Aço inoxidável

**Diâmetro do tubo** 25 / 18 mm

**Ângulo** 2 × 90°

**Deslocamento paralelo** 300 mm

**Ajuste de altura** Sistema de parafuso

**Barra de frasco** Aço inoxidável 6 ganchos

**Capacidade de carga** 2,0 kg / gancho

**Peso total** 3,0 kg

#### Tubo externo de 1.000 mm

**Faixa de regulação** aprox. 1.270 - 2.115 mm I2000552

#### Tubo externo de 1.500 mm

**Faixa de regulação** aprox. 1.780 - 2.400 mm I2000562

### SUPORTE DE INFUSÃO Tubos de aço inoxidável de acordo com DIN EN 10217-7

**Material** Aço inoxidável / alumínio

**Diâmetro do tubo** 18 / 14 mm

**Comprimento do tubo externo**  
800 mm

**Ajuste de altura** Sistema de mão única

**Suporte frasco** Aço inoxidável 3 ganchos - 2,0 kg / gancho

**Faixa de regulação** aprox. 1.150 mm - 1.700 mm

**Peso total** 1,9 kg

**Equipado com** braçadeiras de trilho de parede, vidro de gotejamento e suporte, para montagem no trilho médico 25 × 10 mm

#### Sem suporte de parede

I1000502

#### Com suporte de parede

I1000522

### SUPORTE DE INFUSÃO com peças de plástico resistentes à luz

**Material** Aço inoxidável / alumínio

**Diâmetro do tubo** 25/18 mm

**Comprimento do tubo externo**  
1.000 mm

**Suporte de frasco** Aço inoxidável 3 ganchos - 2,0 kg / gancho

**Faixa de regulação** aprox. 1.000 - 2.000 mm

**Peso total** 1,73 kg

**Equipado com** braçadeiras de trilho de parede e suporte de parede, para montagem no trilho médico 25 × 10 mm

#### Sistema de mão única

I1002112

#### Sistema de parafuso

I2000112



Para obter dados técnicos, consulte [provita.de](http://provita.de)

## Suportes de trilho de parede

Suporte de soro



### SUPORTE DE INFUSÃO em ângulo

**Material** Aço inoxidável / alumínio

**Diâmetro do tubo** 25/18 mm

**Comprimento do tubo externo** 600 mm

**Ângulo** 2 x 45°

**Deslocamento paralelo** aprox. 350 mm

**Suporte de frasco** Aço inoxidável 4 ganchos - 2,0 kg/gancho

**Faixa de regulação** aprox.1.180-1.510 mm

**Peso total** 1,45 kg

**Equipado com** braçadeiras de trilho de parede e suporte de parede, para montagem no trilho médico 25 x 10 mm

### SUPORTE DE INFUSÃO Com rolha de arrancamento integrada

**Material** Aço inoxidável / alumínio

**Diâmetro do tubo** 25/18 mm

**Comprimento do tubo externo** 800 mm

**Suporte de frasco** Aço inoxidável 4 ganchos - 2,0 kg / gancho

**Faixa de regulação** aprox.1.000-1.600 mm

**Peso total** 2,03 kg

**Equipado com** 2 braçadeiras de trilho de parede, para montagem em trilhos médicos 25 x 10 mm

#### Sistema de mão única

Com ajuste adicional da altura do parafuso como proteção antirrotação I1002212

Com ajuste adicional da altura do parafuso como proteção antirrotação, com suporte de frasco I1002262

#### Sistema de parafuso

com suporte de frasco I2002012

com barra de frasco I2002022

**opcional:** para braçadeiras de trilho de parede e mais, consulte os acessórios

#### Sistema de mão única

I1002712

#### Sistema de parafuso

I2003112



## HASTE DE INFUSÃO

### Ganchos de segurança de acordo com os padrões

**Material** Aço inoxidável / alumínio

**Diâmetro do tubo** 25 mm

**Comprimento** 1.500 mm

**Suporte de frasco** Aço inoxidável 4 ganchos – 2,0 kg / gancho

**Peso total** 1,5 kg

**Equipado com** 2 braçadeiras de trilho de parede, para montagem em trilhos médicos 25 × 10 mm

I0001502

## SUPORTE DE INFUSÃO

### Com duas braçadeiras de extensão

**Material** Aço inoxidável / alumínio

**Diâmetro do tubo** 38/25 mm

**Comprimento do tubo externo** 1.000 mm

**Ângulo** 2 × 90°

**Deslocamento paralelo** 350 mm

**Ajuste de altura** Sistema de mão única com sistema de parafuso adicional como proteção antirrotação

**Suporte de frasco** Aço inoxidável 4 ganchos de segurança

**Capacidade de carga** 2,0 kg / gancho

**Peso total** 6,0 kg

**Equipado com** 2 braçadeiras de trilho de parede, para montagem em trilhos médicos 25 × 10 mm\*

I1002612

\* Extensões braçadeiras estão disponíveis em outro comprimento como uma opção



## Suportes de trilho de parede

Suporte de soro



### UNIDADE DE UTI Conforto de ajuste de altura

**Material** Aço inoxidável / alumínio

**Ajuste de altura** Sistema de mão única

**Suporte de frasco** Aço inoxidável 4 ou 6 ganchos – 2,0 kg/gancho

**Faixa de regulação** 370 mm

**Peso total** aprox. 2,1 kg

**Equipado com** braçadeira de trilho de parede para montagem em trilho médico ou com braçadeira de montagem para montagem em tubo redondo de 25 mm ou 38 mm

#### Com 4 ganchos

**Para trilho médico** I1009272

**Para tubo redondo** mediante solicitação

#### Com 6 ganchos

**Para trilho médico** I1009292

**Para tubo redondo** mediante solicitação

### SUPORTE PARA INFUSÃO Suprimento de infusão que poupa espaço

**Material** Aço inoxidável / alumínio

**Suporte de frasco** Aço inoxidável 4 ganchos – 2,0 kg/gancho

**Peso total** aprox. 1,8 kg

**Equipado com** braçadeiras de trilho de parede e suporte de parede, para montagem no trilho médico 25 × 10 mm

M0009004



Para obter dados técnicos, consulte [provita.de](http://provita.de)

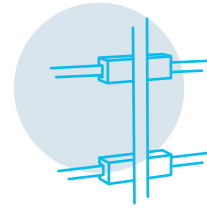


**Suportes de trilho de parede**  
Suporte de soro



implementação  
de soluções  
individuais

## Carrinho de trilho de parede



# Fácil de mudar de posição com nossos sistemas móveis

Para segurar bombas, monitores  
e outros dispositivos médicos.

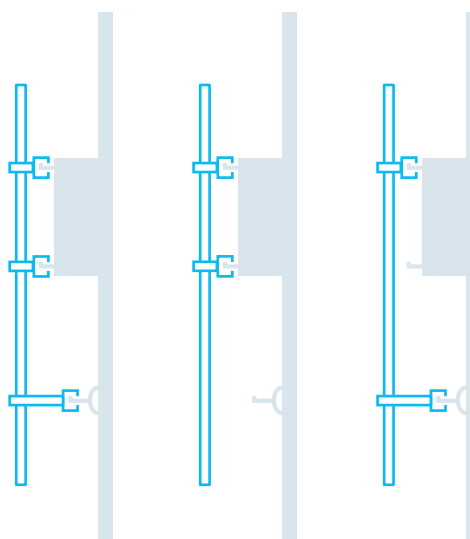
### CARRINHO DE TRILHO DE PAREDE

Posicionamento  
flexível

Material Aço inoxidável / alumínio

Capacidade de carga 75.0 kg

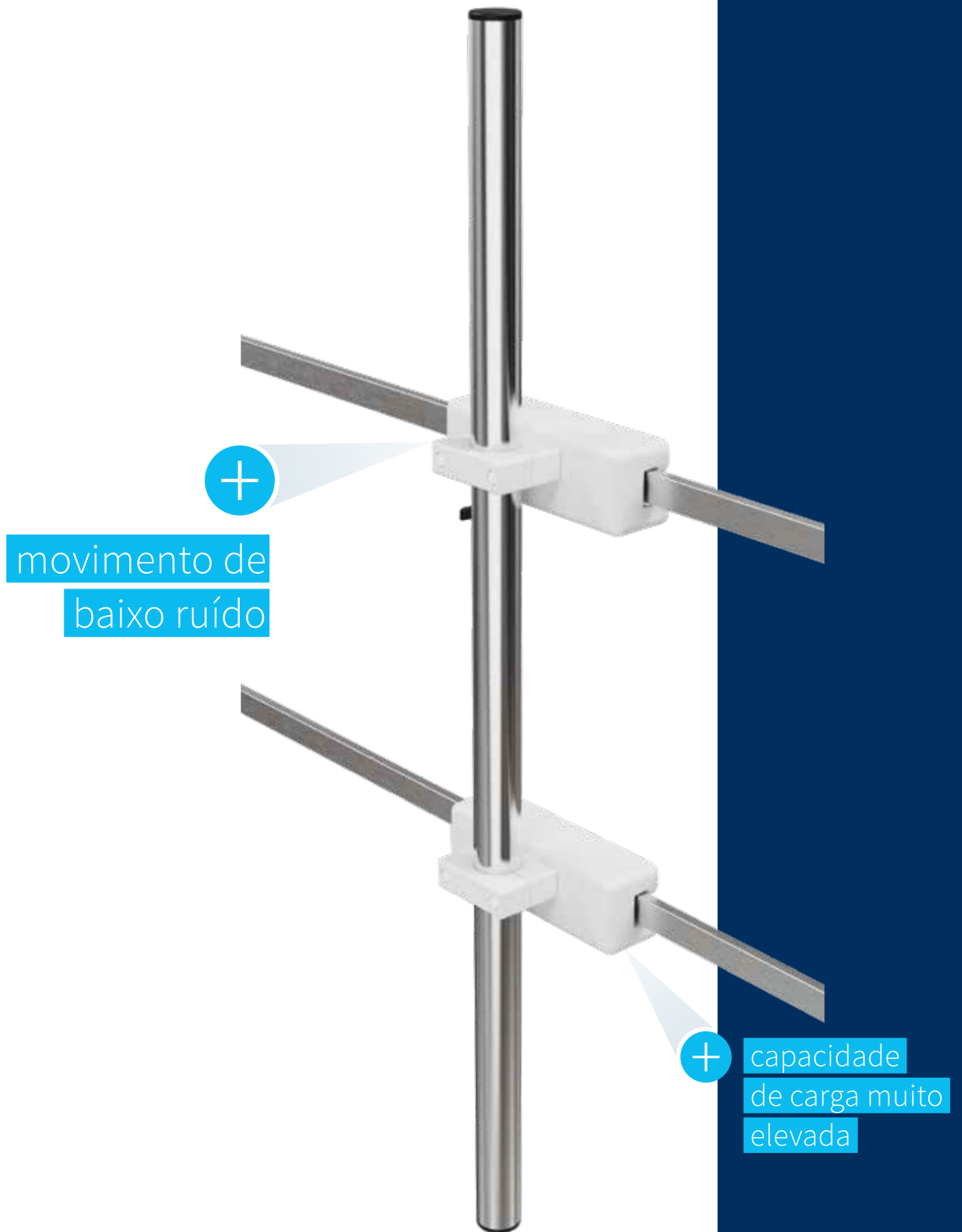
Faixa de regulação 1.100 – 1.900 mm



Os sistemas de trilho de  
parede podem ser montados  
de maneiras diferentes e  
distâncias diferentes  
da parede.

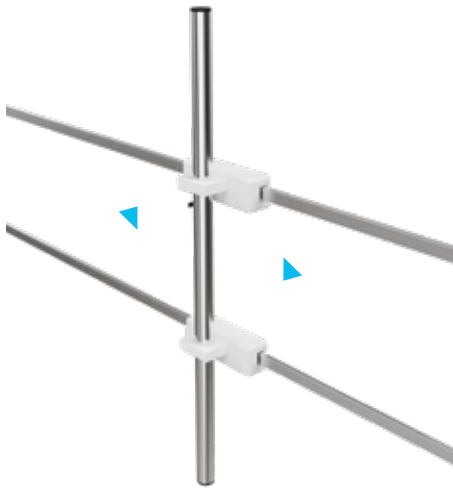
## Carrinho de trilho de parede

Carrinho de trilho de parede



## Carrinho de trilho de parede

Carrinho de trilho de parede



### CARRINHO DE TRILHO DE PAREDE A Com tubo transportador

**Material de transporte** Alumínio

**Material do tubo transportador** Aço inoxidável

**Diâmetro do tubo** 38 mm

**Cor do transportador** branco

**Comprimento do tubo externo** 1.000 mm

**Capacidade de carga do sistema** 75,0 kg

**Equipado com** 2 transportadores completos e um tubo transportador

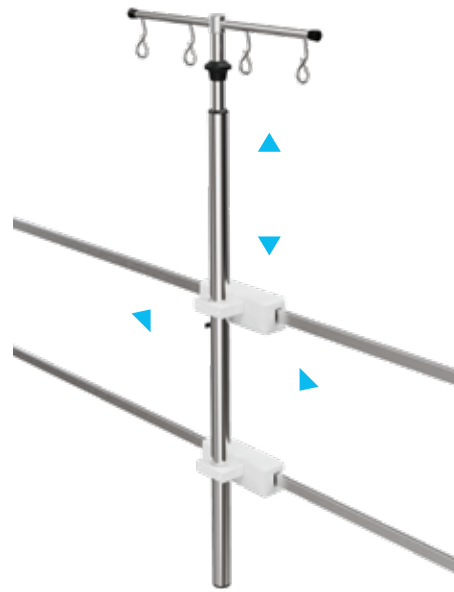
Z2N0214A

**Cuidado:** os trilhos de parede devem ser montados exatamente paralelos um ao outro, com freio de alavanca de aperto no carro superior



**Cuidado:**

Por favor, peça a rolha definida separadamente (Z2N0628A)



### CARRINHO DE TRILHO DE PAREDE B Com polo de infusão

**Material de transporte** Alumínio

**Material do tubo transportador** Aço inoxidável

**Diâmetro do tubo** 38 mm

**Cor do transportador** branco

**Comprimento do tubo externo** 1.000 mm

**Capacidade de carga do sistema** 75,0 kg

**Peso total** aprox. 4,2 kg

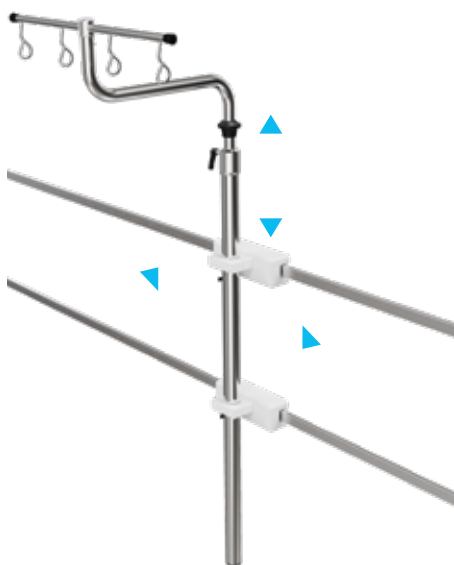
**Equipado com** 2 transportadores completos e um polo de infusão

**Ajuste de altura** Sistema de mão única

**Suporte de frasco** Aço inoxidável 4 ganchos

**Ajuste de altura** 1.100 – 1.900 mm

Z2N0224A



### CARRINHO DE TRILHO DE PAREDE C

#### Com suporte de infusão angular\*

**Material de transporte** Alumínio

**Material do tubo transportador** Aço inoxidável

**Diâmetro do tubo** 38 mm

**Cor do transportador** branco

**Comprimento do tubo externo** 1.000 mm

**Capacidade de carga do sistema** 75,0 kg

**Peso total** aprox. 4,2 kg

**Equipado com** 2 transportadores completos e um polo de infusão angular

**Ajuste de altura** Sistema de mão única com sistema de parafuso adicional como proteção antirrotação

**Suporte de frasco** Aço inoxidável  
4 ganchos

**Ajuste de altura** 1.325 – 1.850 mm

Z2N0225A

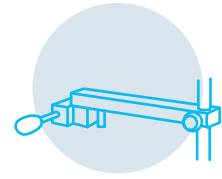


\* para proteger os dispositivos de líquidos



## Sistemas de transporte de infusão e bomba

# Todos os dispositivos ao seu alcance



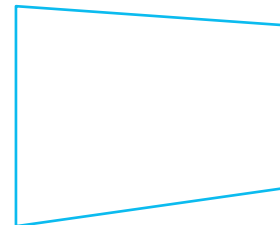
Para infusão prática e fácil de usar e gerenciamento de dispositivos.



**MONTAGEM EM UM TRILHO DE PAREDE**  
**Vertical**



**MONTAGEM EM UM TUBO REDONDO**  
**Diferentes diâmetros**

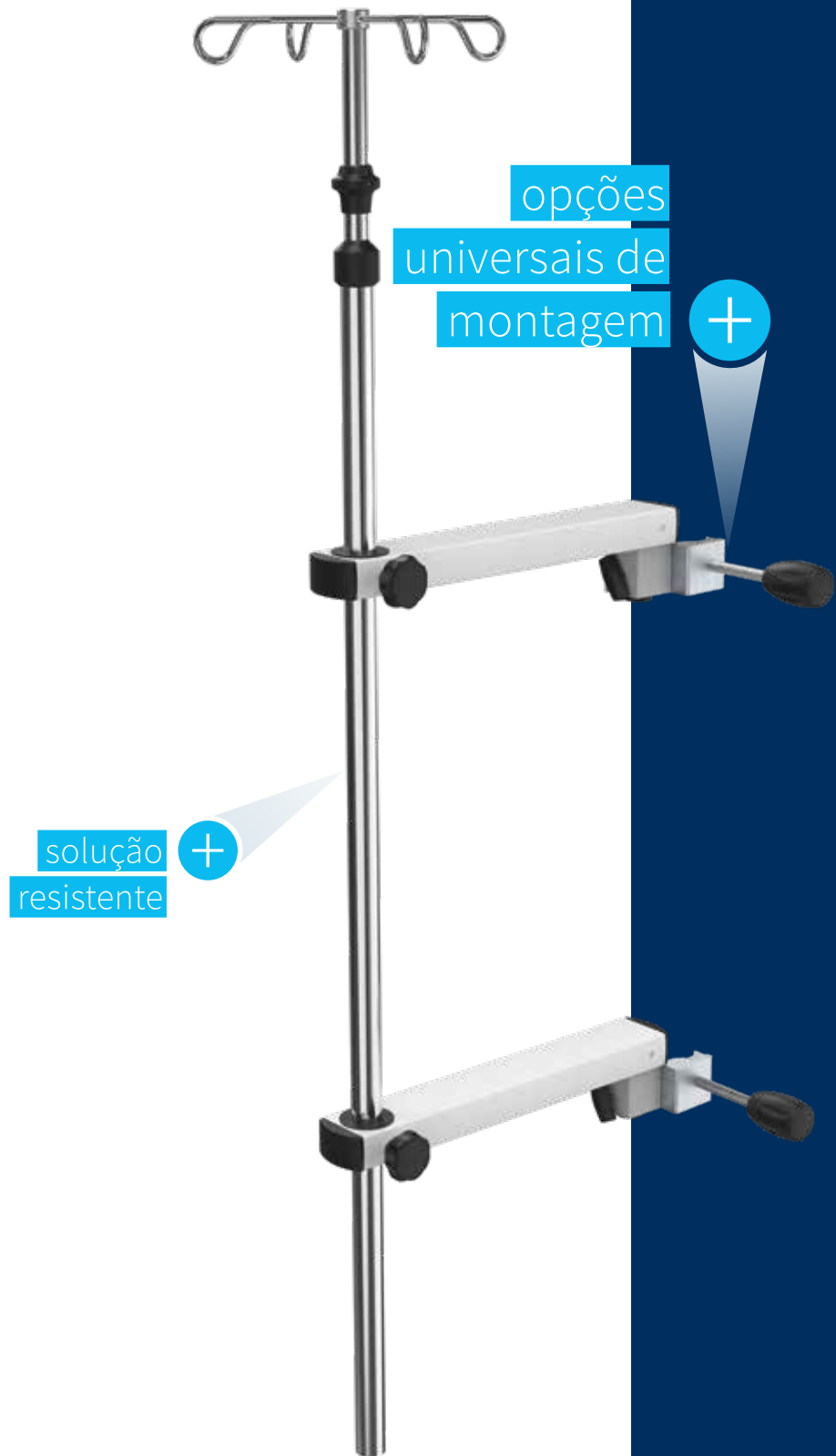


**MONTAGEM NA PAREDE**

**Material** Aço inoxidável / alumínio

**Capacidade de carga** 2,0 kg/gancho

**Sistemas de transporte**  
Sistemas de transporte de infusão e bomba





### **SISTEMA DE SUPORTE DE INFUSÃO** **Simple**

**Material** Aço inoxidável / alumínio

**Faixa de regulação** 1.200 – 2.050 mm

**Equipado com** 2 braços de suporte articulados com braçadeira universal e um polo de infusão de sistema de mão única

**Suporte de frasco** 4 ganchos

**Comprimento do braço de apoio** 300 mm

**Peso total** aprox. 5,0 kg

I9900312

### **SISTEMA DE SUPORTE DE INFUSÃO** **Duplo**

**Material** Aço inoxidável / alumínio

**Faixa de regulação** 1.200 – 2.050 mm

**Equipado com** 2 polos de infusão com sistema de mão única para montagem em um tubo central de Ø 38 mm

**Suporte de frasco** 4 ganchos

**Comprimento do braço de apoio** 300 mm

**Peso total** aprox. 7,9 kg

I9900412

### **SISTEMA TRANSPORTADOR DO EQUIPAMENTO** **Rotativo**

**Material** Aço inoxidável / alumínio

**Comprimento do tubo transportador** 1.000 mm

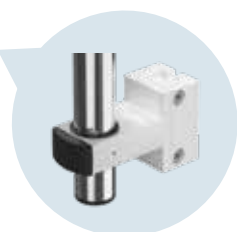
**Equipado com** um tubo de suporte e duas braçadeiras universais

**2 braços rotativos** 300 mm

**Peso total** aprox. 2,9 kg

Z2N6643S





**SISTEMA DE SUPORTE DO DISPOSITIVO**  
**Para trilhos verticais**

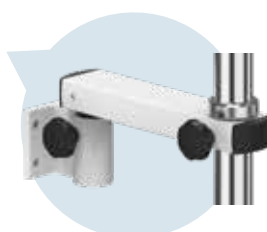
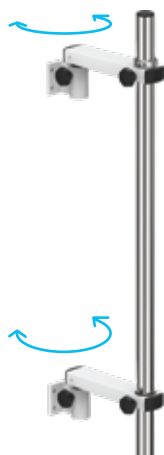
**Material** Aço inoxidável / alumínio

**Comprimento do tubo transportador**  
700 mm

**Equipado com** um tubo de suporte e duas braçadeiras de montagem ajustáveis em altura

**Peso total** aprox. 2,3 kg

Z2N6645A



**TUBO TRANSPORTADOR DE EQUIPAMENTO**  
**Rotativo para montagem em parede**

**Material** Aço inoxidável / alumínio

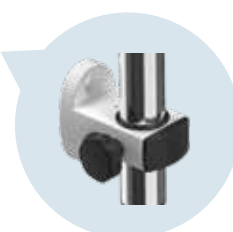
**Comprimento do tubo transportador**  
1.000 mm

**Equipado com** um tubo de suporte e dois suportes de parede com dois braços de extensão rotativos

**Comprimento do braço de apoio**  
200 mm

**Peso total** aprox. 3,0 kg

Z2N6647A



**TUBO TRANSPORTADOR DE DISPOSITIVO**  
**Para montagem na parede**

**Material** Aço inoxidável / alumínio

**Comprimento do tubo transportador**  
1.000 mm

**Equipado com** um tubo de suporte e dois suportes de parede

**Peso total** aprox. 2,3 kg

Z2N6646A

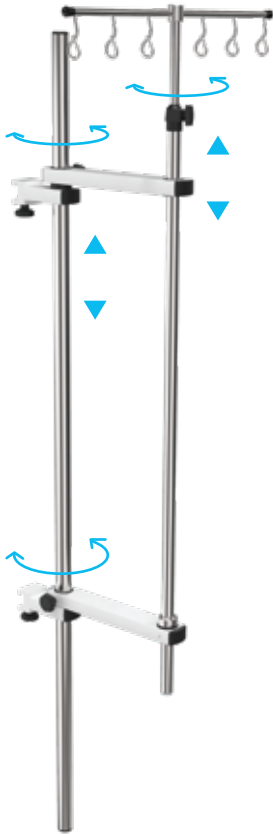
**Também pode ser configurado como um sistema de suporte vertical**



Para obter dados técnicos, consulte [provita.de](http://provita.de)

**Sistemas de transporte**  
Sistema IWS E DUO-LOCK





## UNIDADE IWS

Para bombas de infusão e seringa,  
bem como frascos de infusão

**Material** Aço inoxidável / alumínio

**Faixa de regulação** 1.500 – 2.450 mm

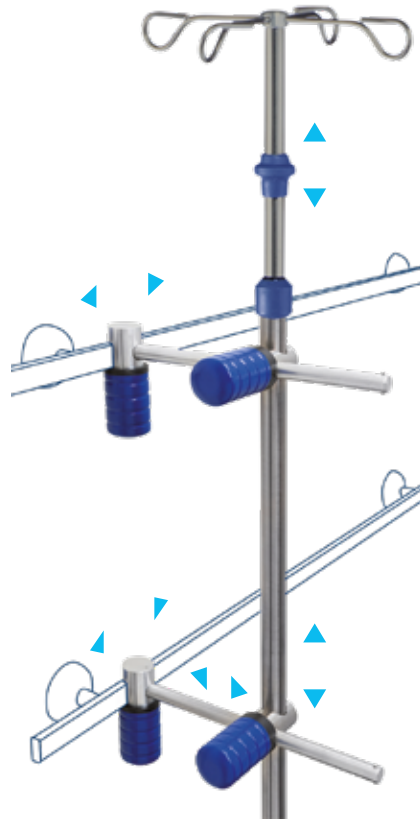
**Equipado com** um tubo de suporte Ø 33,7 mm, 2 braços giratórios horizontais, 2 braçadeiras de extensão para trilho de parede, 1 polo de infusão com sistema de parafuso, barra de garrafa com 6 ganchos

**Suporte de frasco** Aço inoxidável 4 ganchos

**Capacidade de carga** 2,0 kg por gancho / sistema de 25,0 kg

**Peso total** aprox. 9,0 kg

I9971702



## SISTEMA DUO-LOCK

Ajuste horizontal e  
vertical

**Material** Aço inoxidável / alumínio

**Faixa de regulação** aprox. 1.500 - 2.350 mm

**Equipado com** 2 sistemas Duo-Lock com fechos de mão rápidos e um poste de infusão de sistema de mão única

**Suporte de frasco** Aço inoxidável 4 ganchos

**Capacidade de carga** 2,0 kg por gancho / 10,0 kg sistema geral

I-DULO01



Para obter dados  
técnicos, consulte  
[provita.de](http://provita.de)



# Sistemas de transportadores para uma fixação de monitoramento eficiente na prática clínica diária

Os braços giratórios e de suportes ideais para suas necessidades.



**MONTAGEM  
EM UM TRILHO DE  
PAREDE  
Horizontal**



**MONTAGEM  
EM TUBOS REDONDOS  
Ø25 - 42 mm**

para todos os  
tipos de marcas  
de monitores



diferentes  
opções



propriedades  
higiênicas ideais



## BRAÇO GIRATÓRIO DE ALTURA FIXA

### Fácil montagem no trilho de parede ou tubo redondo

Peso máx. de carga 23 kg

Peso máx. do monitor 14 kg

Comprimento do braço de apoio 250 mm

Faixa giratória no lado da parede  $\pm 90^\circ$

Faixa giratória no lado do monitor  $\pm 90^\circ$

Faixa de inclinação  $\pm 20^\circ$

Cor RAL 7035 cinza claro



Para montagem  
em trilho de parede

A Peso aprox. 2,27 kg Z-DOCK60

B Peso aprox. 2,42 kg Z-DOCK62

C Peso aprox. 2,55 kg Z-DOCK64



Para montagem  
em tubos redondos  
Ø35–38 mm

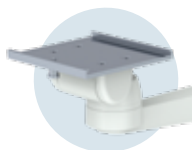
A Peso aprox. 2,33 kg Z-DOCK61

B Peso aprox. 2,48 kg Z-DOCK63

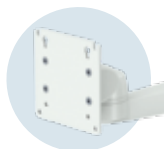
C Peso aprox. 2,61 kg Z-DOCK65



A  
para monitores  
»PHILIPS« IntelliVue  
MP5-70 e MX400-800



B  
para monitores com  
adaptador universal  
(GE, Dräger, ...)



C  
para monitores e  
suporte VESA 75 / 100



### **BRAÇO GIRATÓRIO AJUSTÁVEL EM ALTURA Para monitores » PHILIPS « IntelliVue MP5-70**

Comprimento do braço transportador 300 mm

Faixa giratória no lado da parede  $\pm 80^\circ$

Faixa giratória no lado do monitor  $\pm 50^\circ$

Faixa de inclinação  $\pm 15^\circ$

Faixa de ajuste de altura 460 mm

Cor RAL 7035 cinza claro

Peso aprox. 6 kg

#### Para montagem em trilho de parede

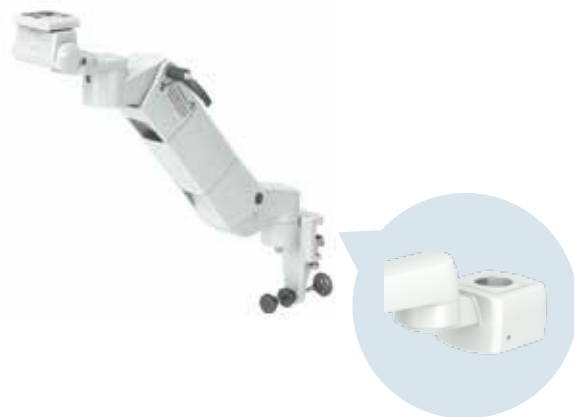
Peso 3 – 10 kg Z-DOCK66

Peso 8 – 14 kg Z-DOCK67

#### Para montagem em tubos redondos Ø25–42 mm

Peso 3 – 10 kg Z-DOCK69

Peso 8 – 14 kg Z-DOCK70



### **BRAÇO GIRATÓRIO AJUSTÁVEL EM ALTURA Para monitores » PHILIPS « IntelliVue MX400-500**

Faixa de pesagem 3–10kg

Comprimento do braço transportador 300 mm

Faixa giratória no lado da parede  $\pm 80^\circ$

Faixa giratória no lado do monitor  $\pm 50^\circ$

Faixa de inclinação  $\pm 15^\circ$

Faixa de ajuste de altura 460 mm

Cor RAL 7035 cinza claro

#### Para montagem em trilho de parede

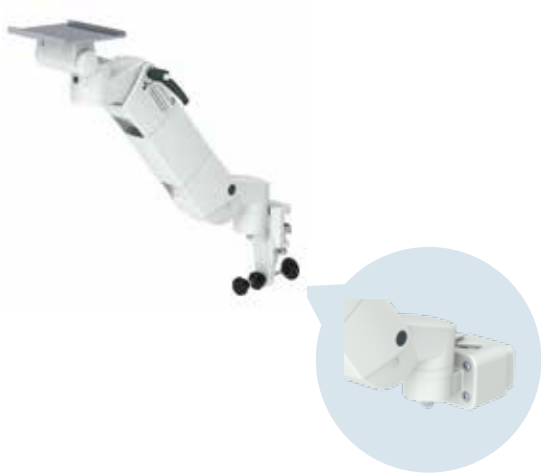
Peso aprox. 6 kg Z-DOCK68

#### Para montagem em tubos redondos Ø25–42 mm

Peso aprox. 6,17 kg Z-DOCK71



Para obter dados  
técnicos, consulte  
[provita.de](http://provita.de)



### **BRAÇO GIRATÓRIO AJUSTÁVEL EM ALTURA** Para monitores com adaptador universal (GE, Dräger, ...)

Comprimento do braço de apoio 300 mm

Faixa giratória no lado da parede  $\pm 80^\circ$

Faixa giratória no lado do monitor  $\pm 90^\circ$

Faixa de inclinação  $\pm 15^\circ$

Faixa de ajuste de altura 460 mm

Cor RAL 7035 cinza claro

Peso aprox. 6 kg

#### Para montagem em trilho de parede

Peso 3 – 10 kg Z-DOCK72

Peso 8 – 14 kg Z-DOCK73

#### Para montagem em tubos redondos Ø25–42 mm

Peso 3 – 10 kg Z-DOCK74

Peso 8 – 14 kg Z-DOCK75



### **BRAÇO GIRATÓRIO AJUSTÁVEL EM ALTURA** Para monitores e suporte VESA 75 / 100

Comprimento do braço de apoio 300 mm

Faixa giratória no lado da parede  $\pm 80^\circ$

Faixa giratória no lado do monitor  $\pm 90^\circ$

Faixa de inclinação  $\pm 20^\circ$

Faixa de rotação  $\pm 5^\circ$

Faixa de ajuste de altura 460 mm

Cor RAL 7035 cinza claro

Peso aprox. 6 kg

#### Para montagem em trilho de parede

Peso 3 – 10 kg Z-DOCK76

Peso 8 – 14 kg Z-DOCK77

#### Para montagem em tubos redondos Ø25–42 mm

Peso 3 – 10 kg Z-DOCK78

Peso 8 – 14 kg Z-DOCK79



Para obter dados  
técnicos, consulte  
[provita.de](http://provita.de)



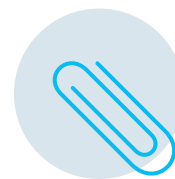
Você tem dúvidas  
sobre nossos sistemas?

Ligue para nós.  
Ficaremos felizes em  
ajudá-lo pessoalmente.

+49 (0) 21 93 / 51 05 - 0



## Montagem e Acessórios



# Tudo o que você precisa para a montagem e os acessórios certos

Para a conclusão e modificação  
de seus trilhos de parede.



### BRAÇADEIRA DE EXTENSÃO

Para montagem em tubo redondo  
(Ø 25, Ø 33,7, Ø 38 mm)

**Material** Alumínio

**Trilho médico de distância – tubo redondo** 100 mm

**Cor** branco

**Peso** aprox. 0,5 kg

Para tubo redondo Ø 38 mm Z2N09112

Para tubo redondo Ø 33,7 mm Z2N09122

Para tubo redondo Ø 25 mm Z2N09132



### BRAÇADEIRAS

Para montagem de lâmpadas, postes  
e outros acessórios, para montagem  
em trilho médico 25 × 10 mm

**Material** Alumínio, bola-polido

**Peso** aprox. 0,4 kg

Com parafuso sem cabeça, com  
entrada de fixação Ø 18 mm Z2N0643W

Com parafuso T, com entrada de  
fixação Ø 18 mm Z2N0647W

Com parafuso T, com entrada de  
fixação Ø 25 mm Z2N0650W



### KIT DE BRAÇADEIRA DE TRILHO DE PAREDE

Com entrada de fixação para tubo  
redondo Ø 25 mm, para ponte de trilhos  
de parede desigualmente profundos

**Material** Alumínio

**Cor** branco

**Peso** aprox. 0,8 kg

**Recurso especial** 1 braçadeira ajustável  
(100 – 200 mm), 1 braçadeira com  
comprimento fixo

Z2N0618A

## Montagem e Acessórios

Trilhos de parede



### KIT DE ROLHA PARA TRILHO DE PAREDE

Para trilho médico 25 × 10 mm

**Material** Alumínio

**Cor** branco

#### Carrinhos de trilho de parede

Z2N0628A



### BRAÇADEIRA COM ALAVANCA DE LIBERAÇÃO RÁPIDA

Para montagem no trilho médico 25 × 10 mm

**Material** Alumínio, anodizado

**Peso** aprox. 0,1 kg

Z2N0932W



### BRAÇADEIRA UNIVERSAL

Para trilhos médicos e tubos redondos até Ø 40 mm, com quatro furos

**Material** Alumínio

**Peso total** aprox. 0,3 kg

Z2N6638W



### BRAÇADEIRA UNIVERSAL COM BLOCO DE ENTRADA DE ACESSÓRIOS

Para montagem em trilhos médicos 25 × 10 mm ou tubos redondos até Ø 40 mm

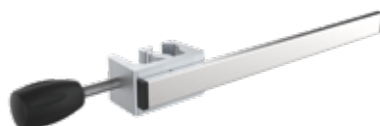
**Material** Alumínio

**Peso total** aprox. 0,45 kg

Entrada de fixação para tubo redondo Ø 18 mm Z2N6642S

Entrada de fixação para tubo redondo Ø 25 mm Z2N6641S

Suporte para pivô da lâmpada Z2N6639S



### TRILHO MÉDICO COM BRAÇADEIRA UNIVERSAL

Para montagem de bombas de infusão e outros dispositivos médicos

**Material** Aço inoxidável / alumínio

**Perfil** 25 × 10 mm

**Comprimento** 350 mm

**Peso total** aprox. 0,85 kg

Z2N0684S



### TUBO TRANSPORTADOR COM BRAÇADEIRA UNIVERSAL

Suporte universal para equipamentos médicos, para montagem em trilhos médicos horizontais

**Material** Aço inoxidável

**Comprimento do tubo** 500 mm

**Diâmetro do tubo** 25 mm

**Peso total** aprox. 0,9 kg

Z2N6644S



Para obter dados técnicos, consulte [provita.de](http://provita.de)



## SUPOORTE DA BOMBA

Com braçadeira de trilho de parede para montagem em trilhos médicos 25 × 10 mm

**Material** Aço inoxidável / alumínio

**Diâmetro do tubo** 25 mm

**Comprimento** 500 mm

**Peso** aprox. 0,95 kg

Z2N07162



## SUPOORTE DE SACO DE RESÍDUOS

Com braçadeira de trilho de parede para montagem em trilhos médicos 25 × 10 mm

**Material** Aço inoxidável / alumínio

**Tamanho** 245 × 385 × 185 mm (L × A × D)

**Peso** aprox. 2,0 kg

**O recurso especial** inclui 3 sacos de lixo

Z2N06202



## CESTA COM BRAÇADEIRA

Com braçadeira de trilho de parede para montagem em trilhos médicos 25 × 10 mm

**Material** Aço revestido

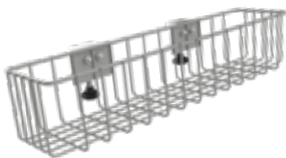
**Material da braçadeira** Alumínio

**Cor** Cinza claro

**Tamanho** 250 × 90 × 200 mm (L × D × A)

**Peso** aprox. 0,7 kg

Z2S0665N



## CESTA COM 2 BRAÇADEIRAS

Com duas braçadeiras de trilhos de parede, para montagem em trilhos médicos 25 × 10 mm

**Material** Aço revestido

**Material da braçadeira** Alumínio

**Cor** Cinza claro

**Tamanho** 500 × 120 × 100 mm (L × D × A)

**Peso** aprox. 1,15 kg

Z2S0666N



## BANDEJA

Com duas braçadeiras de trilho de parede, com proteção de borda

**Material** Aço inoxidável / alumínio

**Tamanho da bandeja** 300 × 250 mm

**Capacidade de carga** 4.0 kg

**Peso** aprox. 2,75 kg

Z2N07332



## PORTA-LUVAS 3 DOBRAS PARA TRILHO MÉDICO

Com braçadeira de trilho de parede para montagem em trilhos médicos 25 × 10 mm

**Material** Aço inoxidável / alumínio

**Dimensões exteriores**  
240 × 403 × 99 mm (L × D × A)

**Dimensões internas (por prateleira)**  
240 × 132 × 96 mm (L × D × A)

**Peso** aprox. 2,5 kg

Z2N65522

## Montagem e Acessórios

Trilhos de parede



### PORTA-LUVAS 2 DOBRAS PARA TRILHO MÉDICO

Com braçadeira de trilho de parede para montagem em trilhos médicos 25 x 10 mm

**Material** Alumínio, revestido

**Cor** prata

**Tamanho** 280 x 270 x 100 mm (L x D x A)

**Peso** aprox. 1,3 kg

Z2N09353



### PORTA-LUVAS 3 DOBRAS PARA TRILHO MÉDICO

Com braçadeira de trilho de parede para montagem em trilhos médicos 25 x 10 mm

**Material** Alumínio, revestido

**Cor** prata

**Tamanho** 390 x 260 x 100 mm (L x D x A)

**Peso** aprox. 1,5 kg

Z2N09363



### CESTO DE CATETER PARA TRILHO MÉDICO

**Material** Aço inoxidável, eletropolido

**Montagem** Dois ganchos para trilho médico

**Peso** aprox. 0,5/0,8 kg

**150 x 100 x 280 mm (L x D x A)**  
Z2N08122

**150 x 100 x 480 mm (L x D x A)**  
Z2N08132

### CAIXAS DE CATETER

Para trilhos médicos 25x10 mm

**Material** Aço inoxidável

**Montagem de** chapa metálica soldada para fixação ao trilho médico

**Limpeza** autoclavável, fundo fácil de abrir devido ao mecanismo de desbloqueio



#### CAIXA DE CATETER sem separar telas

**CATBOX 500 (altura 500 mm)**  
Z2N08222

**CATBOX 600 (altura 600 mm)**  
Z2N08092

**CATBOX 700 (altura 700 mm)**  
Z2N08102

#### CAIXA DE CATETER com duas telas de separação (separação de 3 dobras)

**CATBOX 500 T (altura 500 mm)**  
Z2N08272

**CATBOX 600 T (altura 600 mm)**  
Z2N08072

**CATBOX 700 T (altura 700 mm)**  
Z2N08082



#### CATBOX com janela sem telas

**CATBOX 500 F (altura 500 mm)**  
Z2N08232

**CATBOX 600 F (altura 600 mm)**  
Z2N08242

**CATBOX 700 F (altura 700 mm)**  
Z2N08252

#### CAIXA DE CATETER com janela e duas telas de separação (separação de 3 dobras)

**CATBOX 500 FT (altura 500 mm)**  
Z2N08262

**CATBOX 600 FT (altura 600 mm)**  
Z2N08052

**CATBOX 700 FT (altura 700 mm)**  
Z2N08062



Para obter dados técnicos, consulte [provita.de](http://provita.de)

## Montagem e Acessórios

Trilhos de parede



### BRAÇO DE SUPORTE DA MANGUEIRA

Com braço de pescoço de ganço 360° rotativo

**Material** Aço inoxidável/plástico

**Raio de trabalho** aprox. 1190 mm

**Pino fixador** Ø18 x L35mm

**Peso** aprox. 2,3 kg

**Braço pescoço de ganço** 200 mm

Z2N06528



### BRAÇO ARTICULADO

Com braçadeiras de mangueira (Ø aprox. 23 mm), sem braçadeira de trilho de parede

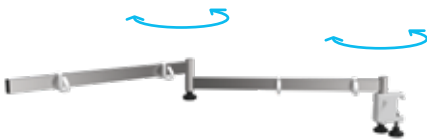
**Material** Aço, cromado

**Raio de trabalho** aprox. 1.000 mm

**Pino de fixação** 18 x L 35 mm

**Peso** aprox. 2,0 kg

Z2S06527



### BRAÇO DE CABO

Extensão dupla para montar no trilho 25 x 10 mm

**Material** Aço inoxidável, eletropolido

**Distância central** aprox. 2 x 400 mm

**Raio de trabalho** aprox. 800 mm

**Peso** 1,5 kg

Z2N06832



### BANDEJA DE ARMAZENAMENTO PARA TRILHO MÉDICO

Funcional, com economia de espaço e dobrável

**Material** Aço inoxidável / alumínio

**Dimensões da prateleira** aprox. 375 x 232 mm

**Capacidade de carga** aprox. 10 kg

**Para trilho médico** 25 x 10 mm

**Peso** aprox. 2,6 kg

Z2N07602



## PRATELEIRA

Sem gaveta

**Material** Aço inoxidável

**Tamanho da prateleira** 540 × 360 mm

**Capacidade** 40,0 kg

**Peso** aprox. 6,0 kg

Com duas braçadeiras de trilho de parede e suporte de parede Z2N09002

Com duas braçadeiras de trilho de parede e suporte de parede, com trilhos laterais Z2N09032

para carrinho de trilho de parede

para tubo redondo Ø 38 mm Z2N09042

para carrinho de trilho de parede com trilhos laterais Z2N09162



## PRATELEIRA

Com 2 gavetas

**Material da bandeja** Aço inoxidável

**Material da gaveta** Aço, revestido de branco

**Tamanho da prateleira** 540 × 360 mm

**Tamanho da gaveta** 420 × 310 mm

**Altura da gaveta** 120 mm

**Capacidade de carga** 40,0 kg



## PRATELEIRA

Com gaveta

**Material da bandeja** Aço inoxidável

**Material da gaveta** Aço, revestido de branco

**Tamanho da prateleira** 540 × 360 mm

**Tamanho da gaveta** 420 × 310 mm

**Altura da gaveta** 120 mm

**Capacidade de carga** 40,0 kg

**Peso aprox. 10,1 kg, com 1 gaveta** Z2N09012

**Peso aprox. 10,8 kg, com 1 gaveta com trilhos laterais** Z2N09182

para carrinho de trilho de parede

**Peso aprox. 10,1 kg, para tubo redondo Ø 38 mm, com 1 gaveta** Z2N09152

**Peso aprox. 10,8 kg, para tubo redondo Ø 38 mm com 1 gaveta e trilhos laterais** Z2N09192

**Peso aprox. 14,7 kg, com 2 gavetas** Z2N09022

**Peso aprox. 15,4 kg, com 2 gavetas e trilhos laterais** Z2N09212

para carrinho de trilho de parede

**Peso aprox. 14,7 kg, com 2 gavetas** Z2N09172

**Peso aprox. 15,4 kg, para tubo redondo Ø 38 mm com 2 gavetas e trilhos laterais** Z2N09222



Para obter dados técnicos, consulte [provita.de](http://provita.de)

## Montagem e Acessórios

### Trilhos de parede



### TRILHO MÉDICO

Para tubo redondo Ø 38 mm, altura ajustável usando 2 parafusos de fixação

**Material** Aço inoxidável / alumínio

**Perfil** 25 × 10 mm

**Comprimento** 558 mm

**Peso** aprox. 0,9 kg

Z2N06512



### BANDEJA DO DISPOSITIVO

Para tubo redondo Ø 38, com proteção de borda

**Material** Aço inoxidável / alumínio

**Tamanho** 300 × 250 mm

**Capacidade de carga** 4.0 kg

**Peso** aprox. 2,75 kg

Z2N0754A



### SUPORE DE CABO/MANGUEIRA

**Material** Plástico

**Cor** branco

Para tubo redondo 38 mm Z2K09343

Para trilho médico 25 × 10 mm Z2K09353



### BRAÇO GIRATÓRIO

Com pino de fixação Ø 25 mm

**Material** Alumínio

**Distância central** 300 mm

**Entrada de fixação** para tubo redondo de Ø 25 mm

**Cor** branco

**Peso** aprox. 1,0 kg

Z2N6650S



### BRAÇO DE SUPORTE

Para segurar 2 polos de infusão 25 mm

**Material** Alumínio

**Distância das entradas do tubo ao ponto central** 300 mm

**Suporte do tubo** Ø 25 mm, Ø 38 mm, Ø 25 mm

**Cor** branco

**Peso** aprox. 1,5 kg

Z2N6651S



### PLUGUE MÉDICO "VARI MED"

À prova de crianças (maior proteção contra contato acidental com os plugues)

**Material da carcaça** Alumínio, anodizado

**De acordo com as normas** DIN EN 60601-1-1

**4 dobras, 2 polos fundido** Z2K07014



Para obter dados técnicos, consulte [provita.de](http://provita.de)



## Montagem e Acessórios

Trilhos de parede



### BRAÇO GIRATÓRIO PARA POLO DE INFUSÃO

A braçadeira pode ser adaptada

**Material** Aço inoxidável / alumínio

**Distância central** 300 mm

**Entrada de fixação** para tubo redondo de Ø 25 mm

**Cor** branco

**Capacidade de carga** 25 kg

Z2N6652A



### BRAÇO GIRATÓRIO PARA POLO DE INFUSÃO

A braçadeira pode ser adaptada

**Material** Aço inoxidável / alumínio

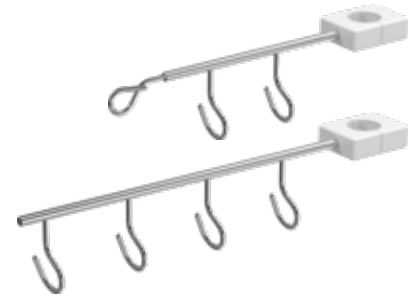
**Distância central** 300 mm

**Entrada de fixação** para tubo redondo de Ø 25 mm

**Cor** branco

**Capacidade de carga** 25 kg

Z2N6653A



### TIRA DE GANCHO

Para montar no tubo redondo de Ø 38 mm

**Material** Alumínio/ aço inoxidável

**Montagem** com braçadeira dupla para tubo de Ø 38 mm

**Cor** branco

**2 ganchos** Z2N3002A

**2 ganchos + 1 gancho horizontal**  
Z2N3020A

**3 ganchos** Z2N3003A

**3 ganchos + 1 gancho horizontal**  
Z2N3030A

**4 ganchos** Z2N3004A

**4 ganchos + 1 gancho horizontal**  
Z2N3040A



**Você tem mais perguntas?**

**Ficaremos felizes  
em ajudá-lo pessoalmente.**

**Basta ligar para nós:  
+49 (0) 21 93 / 51 05 - 0**

**Ou envie-nos um e-mail:  
[info@provita.de](mailto:info@provita.de)**

**Há mais de 50 anos, nossa  
empresa familiar é uma das principais  
fabricantes de tecnologia médica.**



peçoal

experiente

motivado

Termos e condições gerais são aplicáveis. Enganos, erros de impressão e alterações reservados.

© Direitos autorais: provita medical gmbh & co. kg, Abril 2022

A reprodução, bem como a duplicação, também em extratos, não são permitidas sem a permissão da provita medical.

