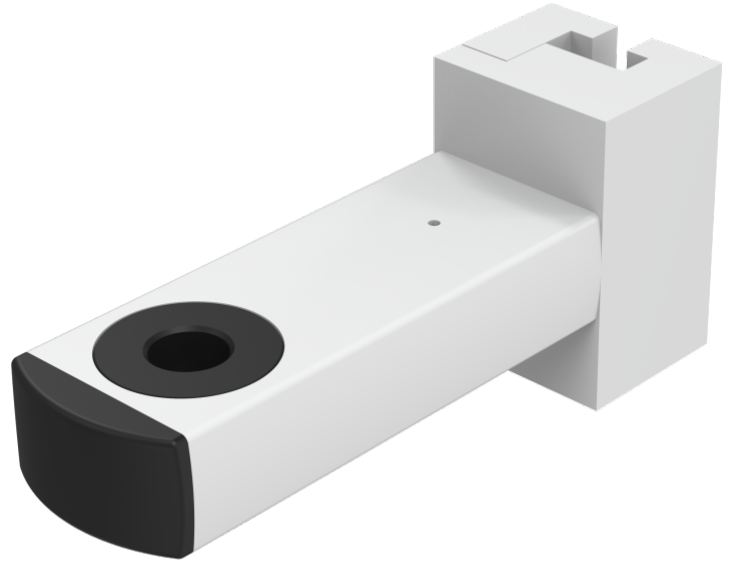


Griffe de maintien pour vertical normalisé rail et porte-tube rond Ø 18 mm

Z2N6655A

DESCRIPTION DU PRODUIT

Matériel	Aluminium
Couleur	Blanc, RAL 9016
Pour l'attachement à	Rail médical
Inclusion pour	Tube rond Ø 18
Écartement entre rail et tube rond	135 mm



Z2N6655A

Griffe de maintien pour vertical normalisé rail

