

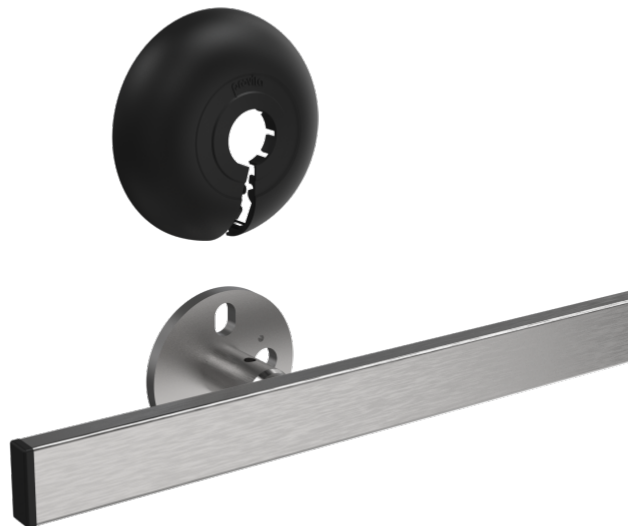
# Rail mural (rail medical)

## Longueur: spéciales possibles

Z2N27252

### DESCRIPTION DU PRODUIT

Matériel	Acier inoxydable
Embouts de fin	plastique, noir
Profil de rail	25 mm x 10 mm x 1,5 mm
Particularités	Les dimensions intermédiaires et les longueurs spéciales sont réalisables (veuillez donner les dimensions détaillées)
En option	pièce en plastique bleu / blanc - rosettes en acier inoxydable (Z2N06242) - avec 1 compensateur de potentiel par rail - prise de compensation de potentiel positionnable de façon variable (Z2N06132)
Capacité de charge totale (kg)	100
Capacité de charge par système (kg)	33.3



PACKAGING UNIT: MÈTRE

PACKAGING UNIT: PIÈCE



Meilleures propriétés hygiéniques  
acier inoxydable (1.4301)



Profil rail de haute qualité  
avec un contour de bord conforme à la  
réglementati



Z2N27252

## Rail mural (rail medical)

