

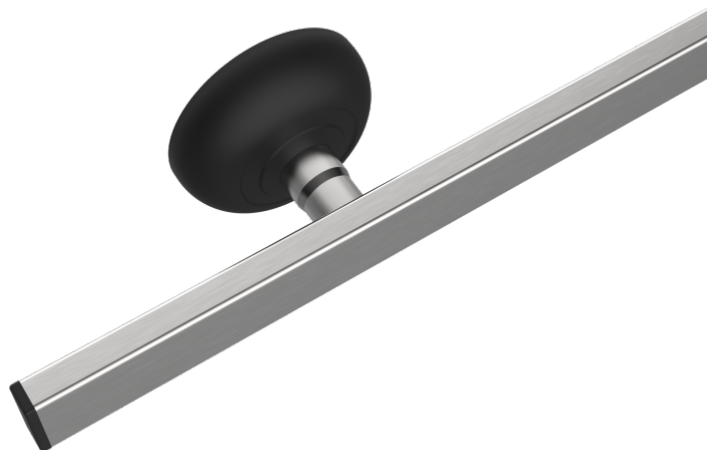
Rail mural / rail pour appareil

Longueur spéciales possibles

Z2N27242

DESCRIPTION DU PRODUIT

| | |
|--------------------------------|--|
| Matériel | Acier inoxydable |
| Embouts de fin | plastique, noir |
| Charge totale | max. 100 |
| Profil de rail | 25 mm x 10 mm x 1,5 mm |
| Particularités | Les dimensions intermédiaires et les longueurs spéciales sont réalisables (veuillez donner les dimensions détaillées) |
| En option | pièce en plastique bleu / blanc - rosettes en acier inoxydable (Z2N06242) - avec 1 compensateur de potentiel par rail - prise de compensation de potentiel positionnable de façon variable (Z2N06132) |
| Capacité de charge totale (kg) | 100 |



PACKAGING UNIT: MÈTRE

PACKAGING UNIT: PIÈCE



Meilleures propriétés hygiéniques
acier inoxydable (1.4301)



Profil rail de haute qualité
avec un contour de bord conforme à la réglementation



Z2N27242

Rail mural / rail pour appareil

