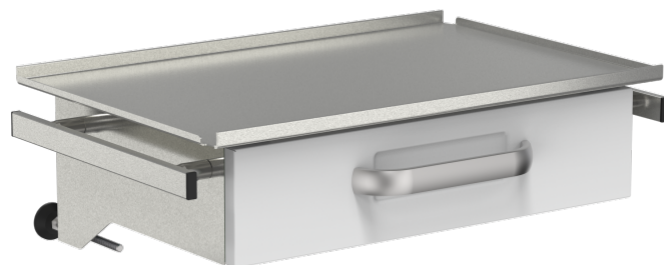


Porte-moniteur pour tube rond avec tiroir et rails latéraux

Z2N09192

DESCRIPTION DU PRODUIT

Matériau plateau	Acier inoxydable
Matériau du tiroir	acier revêtu
Hauteur du tiroir	120 mm
Charge	40 kg
Taille du support	540 mm × 360 mm
Dimensions du tiroir	420 mm × 310 mm
Pour tube	Ø 38 mm
Capacité de charge totale (kg)	40



Meilleures propriétés d'hygiène
surface lisse, petits interstices et joints



Porte-moniteur pour tube rond



Domaine d'application

Hygiène parfaite (désinfection par essuyage)

Montage ultérieur possible

Montage aisé



Technique

En acier inoxydable de grande qualité

Revêtement de grande qualité

Tiroir totalement extractible



Sécurité

Keine Verletzungsgefahr, da Plattenränder aufgekantet

Aucun risque de blessures grâce aux angles arrondis