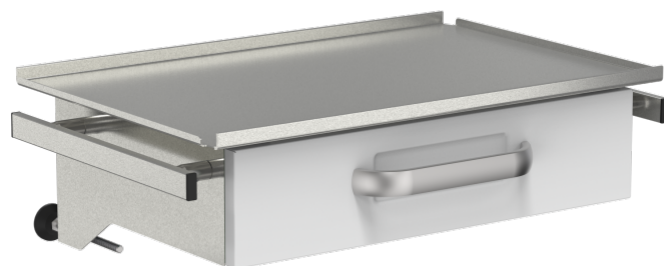


Porte-moniteur pour rail médical avec tiroir et rails latéraux

Z2N09182

DESCRIPTION DU PRODUIT

Matériau plateau	Acier inoxydable
Matériau du tiroir	acier revêtu
Hauteur du tiroir	120 mm
pour rails muraux	25 x 10 mm
Charge	40 kg
Taille du support	540 mm x 360 mm
Dimensions du tiroir	420 mm x 310 mm
Capacité de charge totale (kg)	40



DIN EN 60601



Meilleures propriétés d'hygiène
surface lisse, petits interstices et joints



Z2N09182

Porte-moniteur pour rail médical



Domaine d'application

Hygiène parfaite
(désinfection par essuyage)

Montage ultérieur possible

Montage aisé



Technique

En acier inoxydable de
grande qualité

Revêtement de grande
qualité

Tiroir totalement extractible



Sécurité

Keine Verletzungsgefahr, da
Plattenränder aufgekantet

Aucun risque de blessures
grâce aux angles arrondis

