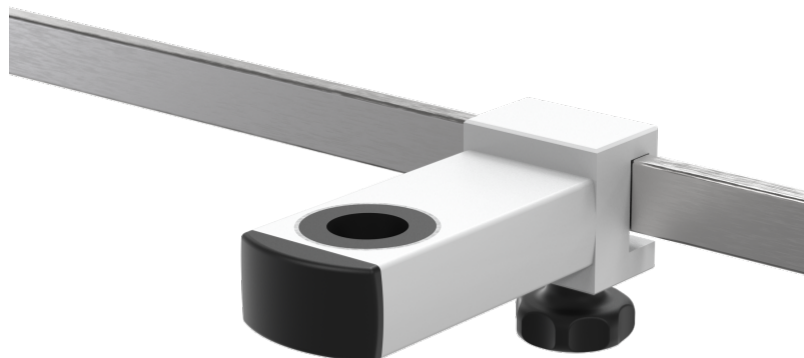


# Pince support et porte-tube rond Ø 25 mm

Z2N09132

## DESCRIPTION DU PRODUIT

Matériel	Aluminium
Couleur	Blanc, RAL 9016
Pour l'attachement à	Rail médical
Inclusion pour	Tube rond Ø 25 mm
Écartement entre rail et tube rond	100 mm
Capacité de charge totale (kg)	30



PACKAGING UNIT: PIÈCE



DIN EN 60601



Facile à installer  
une manipulation facile et un temps d'installation



Z2N09132

## Pince support

