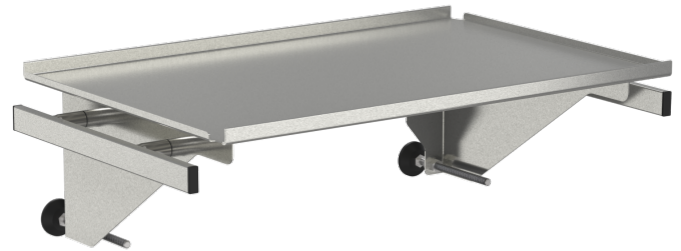


# Porte-moniteur pour rail médical sans tiroir, avec rails latéraux

Z2N09032

## DESCRIPTION DU PRODUIT

Matériel	acier inoxydable / revêtement acier
Matériau plateau	Acier inoxydable
pour rails muraux	25 x 10 mm
Charge	40 kg
Taille du support	540 mm x 360 mm
Capacité de charge totale (kg)	40



DIN EN 60601



Meilleures propriétés d'hygiène  
surface lisse, petits interstices et joints



Z2N09032

## Porte-moniteur pour rail médical



### Domaine d'application

Hygiène parfaite  
(désinfection par essuyage)

Montage ultérieur possible

Montage aisé



### Technique

En acier inoxydable de  
grande qualité



### Sécurité

Keine Verletzungsgefahr, da  
Plattenränder aufgekantet

Aucun risque de blessures  
grâce aux angles arrondis

