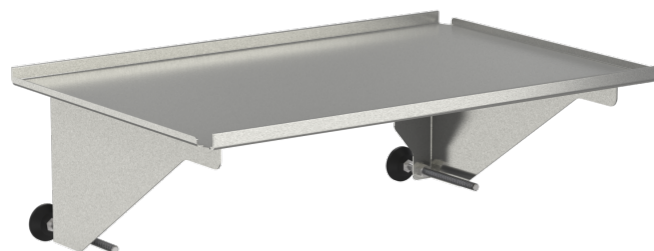


Porte-moniteur pour rail médical sans tiroir

Z2N09002

DESCRIPTION DU PRODUIT

Matériel	acier inoxydable / revêtement acier
pour rails muraux	25 x 10 mm
Charge	40 kg
Taille du support	540 mm × 360 mm
Capacité de charge totale (kg)	40



Meilleures propriétés d'hygiène
surface lisse, petits interstices et joints



Porte-moniteur pour rail médical



Domaine d'application

Hygiène parfaite (désinfection par essuyage)

Montage ultérieur possible

Montage aisé



Technique

En acier inoxydable de grande qualité



Sécurité

Keine Verletzungsgefahr, da Plattenränder aufgekantet

Aucun risque de blessures grâce aux angles arrondis



Made in
Germany