

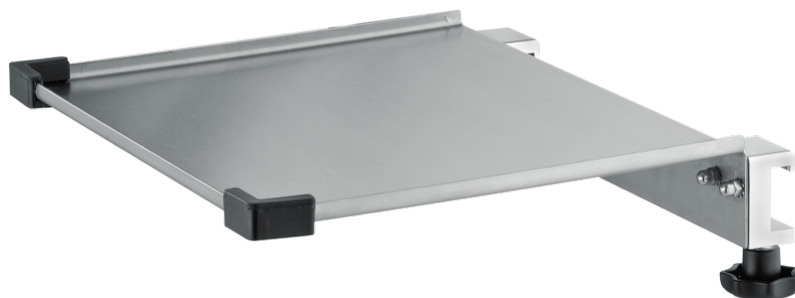
Support de moniteur pour rail médical

2 pinces pour rail mural, protection des angles

Z2N07332

DESCRIPTION DU PRODUIT

Matériel	Acier inoxydable/ Aluminium
Charge	4 kg
Taille du support	300 mm x 250 mm
Capacité de charge totale (kg)	4



Accessoire ICS3
compatible avec le système par plafond ICS4

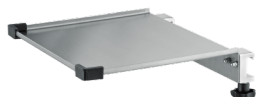


Accessoire ICS4
compatible avec le système rail par plafond ICS4



Z2N07332

Support de moniteur pour rail médical



Domaine d'application

Hygiène parfaite
(désinfection par essuyage)

Montage ultérieur possible

Montage aisé



Technique

En acier inoxydable de
grande qualité



Sécurité

Keine Verletzungsgefahr, da
Plattenränder aufgekantet

Aucun risque de blessures
grâce aux angles arrondis