

# Rail medical

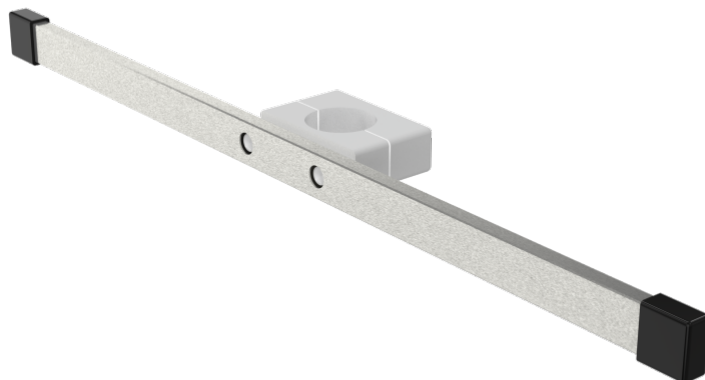
## pour tube rond Ø 38 mm

**Z2N06512**

### DESCRIPTION DU PRODUIT

Matériel	Acier inoxydable
Profil	25 mm x 10 mm
Longueur	558 mm
Pour tube	Ø 38 mm
Capacité de charge totale (kg)	8

**PACKAGING UNIT: PIÈCE**





## Domaine d'application

Hygiène parfaite  
(désinfection par essuyage)



## Technique

En acier inoxydable de  
grande qualité