

Support mural ovale pour bras avec ressort de soutien

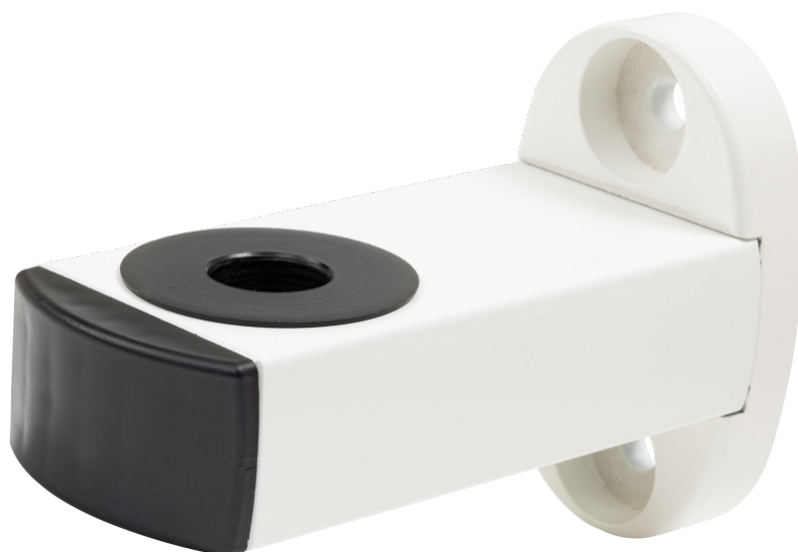
Z2N0619A

DESCRIPTION DU PRODUIT

Matériel	Aluminium, revêtement blanc
Taille	55 mm x 156 mm
Inclusion pour	Tube rond Ø 18
Distance au mur	120 mm
Capacité de charge totale (kg)	10

PACKAGING UNIT: PIÈCE

Width Box1	0,10 m
Height Box1	0,06 m
Length Box1	0,17 m
Weight Box1	0,60 kg



Z2N0619A

Support mural ovale



Technique

Revêtement par poudre de grande qualité, extrêmement résistant au jaunissement



Sécurité

Aucun risque de blessures grâce aux angles arrondis

