

Prise multiple médicale quadruple, bipolar sécurisé

Z2K07074

DESCRIPTION DU PRODUIT

Matériau du boîtier	aluminium anodisé
Mode de fixation	fixation universelle pour rail de fixation et tube round
Dimensions (mm)	528 x 65 x 82 (l x l x h)
Selon la norme	DIN EN 60601-1-1
Longueur de câble	3m, antibactérien avec fiche médicale
Section du câble	1,5 mm ²
Traçabilité	par la date de fabrication sur le câble et la prise
Carénage de protection	à blocage automatique, outil nécessaire pour l'ouverture
Sécurié	bipolaire T6, 3AH
Prises	quadruple, pivoté à 90° avec un écartement suffisant 4 x PA, PA-cable: 4 mm ² 4,0 m
Indication de service	vert

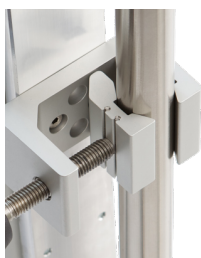


PACKAGING UNIT: PIÈCE



Z2K07074

Prise multiple médicale



Technique

Bloc multiprises selon EN 60601-1

Avec boîtier en aluminium de grande qualité



Sécurité

Aucun risque de blessures grâce aux angles arrondis

Connecteur ne pouvant pas être simplement débranché

Fusible bipolaire offrant aux câbles et appareils une protection contre les surcharges et les courts-circuits

