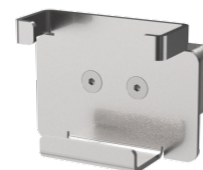


Support pour testeur d'étanchéité GE pour montage sur paroi arrière hygiénique DIRECT+

Z-Z00220

DESCRIPTION DU PRODUIT

Domaine d'application	TEE-Care (Sondes à ultrasons)
Matériel	Acier inoxydable
Pour l'attachement à	Panneau arrière / protecteur hygiénique
Mode de fixation	A visser
Capacité de charge totale (kg)	0.2



PACKAGING UNIT: PIÈCE

Width Box1	0,2 m
Height Box1	0,25 m
Length Box1	0,25 m
Weight Box1	1 kg



Z-Z00220

Support pour testeur d'étanchéité GE



Domaine d'application

Support roulant pour
possibilité de désinfection
par essuyage d'une sonde
TEE

