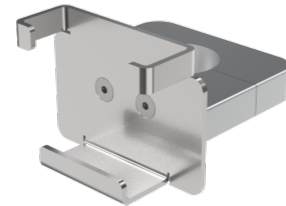


Support pour testeur d'étanchéité GE pour tube rond Ø 33,7 mm

Z-Z00210

DESCRIPTION DU PRODUIT

| | |
|--------------------------------|-------------------------------|
| Domaine d'application | TEE-Care (Sondes à ultrasons) |
| Matériel | Acier inoxydable/ Aluminium |
| Capacité de charge totale (kg) | 0.2 |



PACKAGING UNIT: PIÈCE

| | |
|-------------|--------|
| Width Box1 | 0,13 m |
| Height Box1 | 0,11 m |
| Length Box1 | 0,14 m |
| Weight Box1 | 0,8 kg |



Z-Z00210

Support pour testeur d'étanchéité GE

