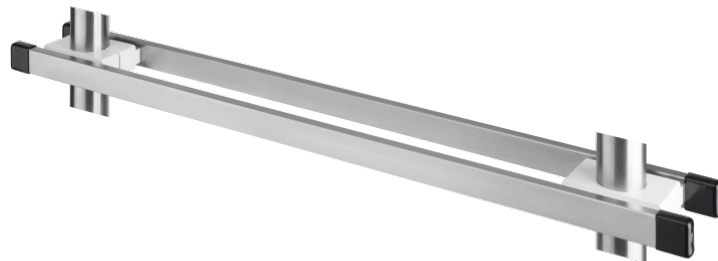


Rail médical double 680 mm avec 2 jeux de pinces pour tube rond de Ø 38 mm

Z-DOCK35

DESCRIPTION DU PRODUIT

| | |
|--------------------------------|-----------------------------|
| Matériel | Acier inoxydable/ Aluminium |
| Coleur de la pince de fixation | Blanc |
| Embouts de fin | plastique, noir |
| Dimensions | 25 mm x 10 mm x 680 mm |



DIN EN 60601



Meilleures propriétés d'hygiène
surface lisse, petits interstices et joints



Z-DOCK35
Rail médical double 680 mm

