

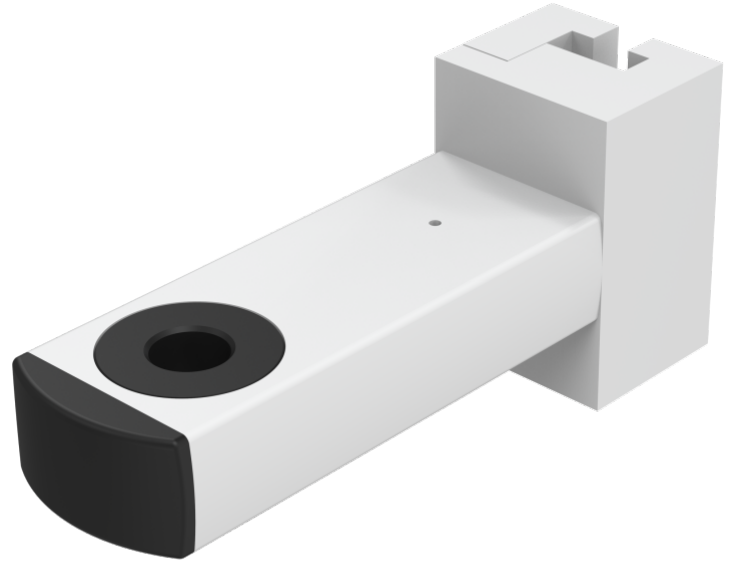
Garra de sujeción para vertical raíl estándar **provita**[®] y soporte para tubo redondo Ø 18 mm medical

Z2N6655A

DESCRIPCIÓN DEL PRODUCTO

Material	Aluminio
Color	Blanco, RAL 9016
Para el apego a	Riel médico
Inclusión para	Tubo redondo Ø 18
Distancia entre raíl médico y tubo redondo	135 mm

PACKAGING UNIT: PIEZA



Z2N6655A

Garra de sujeción para vertical raíl estándar

