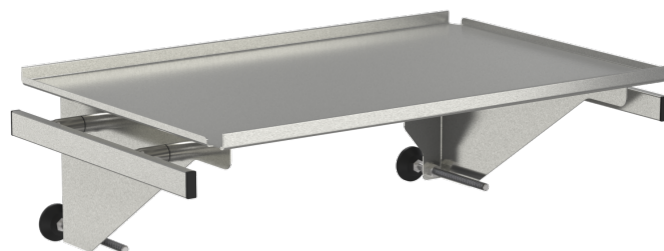


Soporte de monitor para tubo redondo sin cajón, con raíles laterales

Z2N09162

DESCRIPCIÓN DEL PRODUCTO

Material	acero inoxidable / acero pintado
Capacidad de carga	40 kg
Tamaño de la bandeja	540 mm × 360 mm
Para tubo redondo	Ø 38 mm
Capacidad de carga total (kg)	40



Las mejores propiedades de higiene
superficie lisa, pequeñas ranuras y articulaciones



Soporte de monitor para tubo redondo



Campo de aplicación

condiciones de higiene óptimas
(desinfección por paños)

es posible un montaje
posterior

de fácil montaje



Tecnología

apariencia atractiva a través
de un diseño de base
innovativo

en acero inoxidable de gran
calidad



Seguridad

Keine Verletzungsgefahr, da
Plattenränder aufgekantet

sin riesgo de lesiones por los
cantos redondeados

