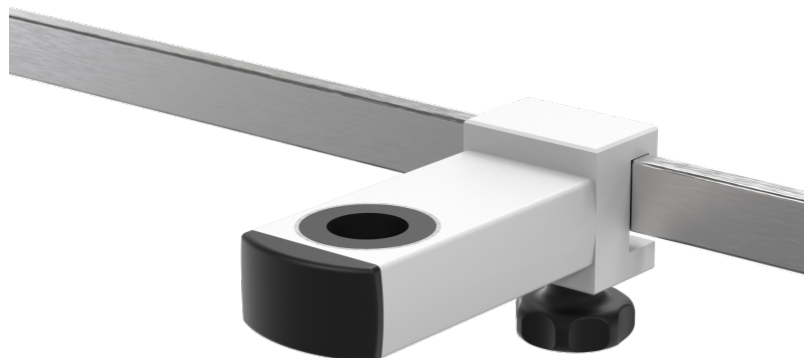


Brazo con garra y soporte para tubo redondo Ø 25 mm

Z2N09132

DESCRIPCIÓN DEL PRODUCTO

Material	Aluminio
Color	Blanco, RAL 9016
Para el apego a	Riel médico
Inclusión para	Tubo redondo Ø 25 mm
Distancia entre raíl médico y tubo redondo	100 mm
Capacidad de carga total (kg)	30



PACKAGING UNIT: PIEZA



DIN EN 60601



Fácil de instalar
fácil manejo y tiempo de instalación corto



Z2N09132

Brazo con garra

