

Brazo con garra

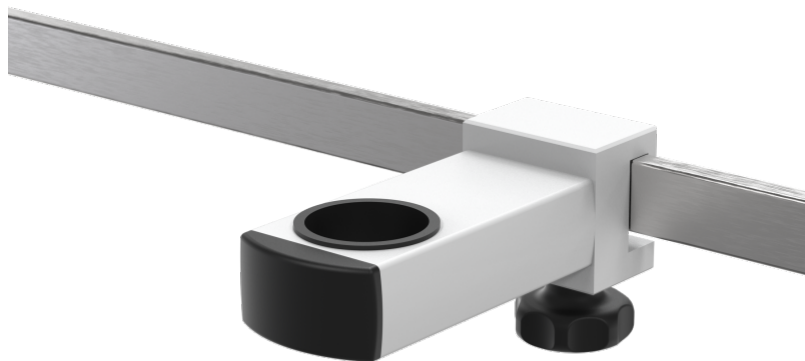
y soporte tubo redondo Ø 33,7 mm

Z2N09122

DESCRIPCIÓN DEL PRODUCTO

Material	Aluminio
Color	Blanco, RAL 9016
Para el apego a	Riel médico
Inclusión para	Tubo redondo Ø 33.7
Distancia entre raíl médico y tubo redondo	100 mm
Capacidad de carga total (kg)	30

PACKAGING UNIT: PIEZA



Z2N09122

Brazo con garra

