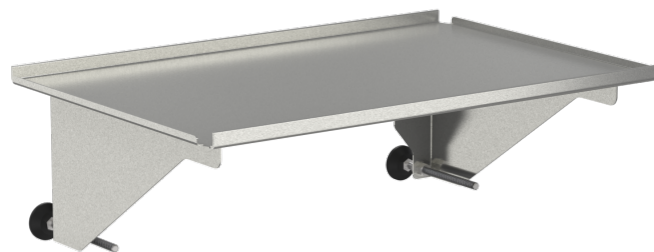


Bandeja de monitor para carril médico sin cajón

Z2N09002

DESCRIPCIÓN DEL PRODUCTO

Material	acero inoxidable / acero pintado
para raíl medicinal	25 x 10 mm
Capacidad de carga	40 kg
Tamaño de la bandeja	540 mm x 360 mm
Capacidad de carga total (kg)	40



PACKAGING UNIT: *

PACKAGING UNIT: PIEZA



DIN EN 60601



Las mejores propiedades de higiene
superficie lisa, pequeñas ranuras y articulaciones



Z2N09002

Bandeja de monitor para carril médico



Campo de aplicación

condiciones de higiene óptimas (desinfección por paños)

es posible un montaje posterior

de fácil montaje



Tecnología

en acero inoxidable de gran calidad



Seguridad

Keine Verletzungsgefahr, da Plattenränder aufgekantet

sin riesgo de lesiones por los cantos redondeados

