

Bandeja multiuso

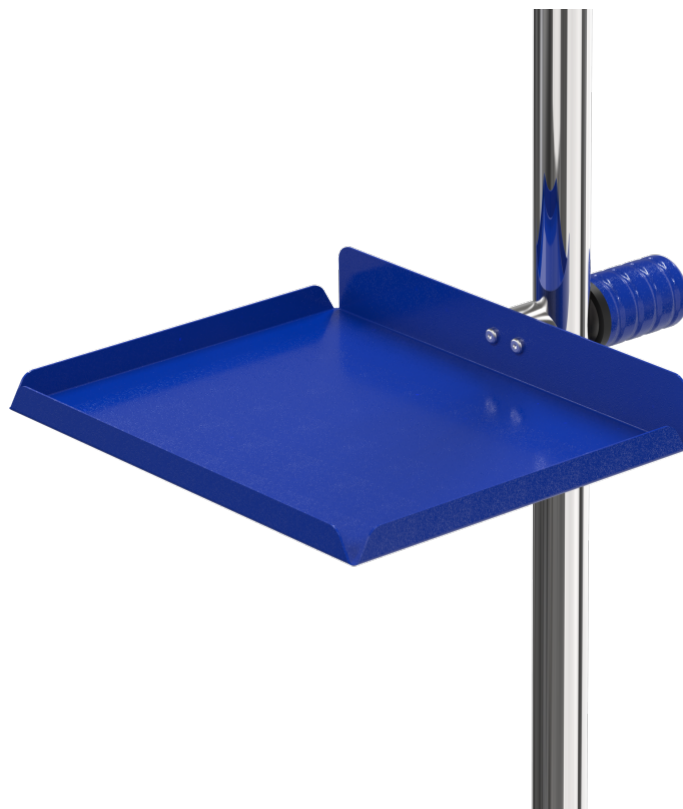
Color: azul, RAL 5002

Z2N075PB

DESCRIPCIÓN DEL PRODUCTO

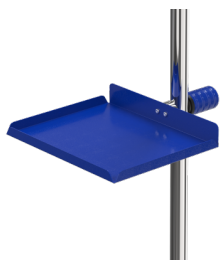
Material	Acero inoxidable/ Aluminio
Color	Azul
Tipo de Fijación	Con sistema de apertura rápida
Tamaño	310 mm x 250 mm
Capacidad de carga total (kg)	4

PACKAGING UNIT: PIEZA



Z2N075PB

Bandeja multiuso



Campo de aplicación

posicionamiento variable y rápido desmontaje de los componentes gracias al mango de apriete rápido



Tecnología

recubrimiento con pintura en polvo de alta calidad muy resistente a la decoloración.



Seguridad

con cantos de seguridad en los cuatro lados