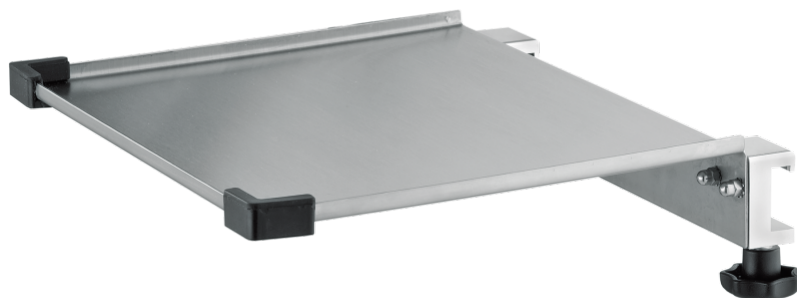


Bandeja para carril médico con garras para raíl y protección en las esquinas

Z2N07332

DESCRIPCIÓN DEL PRODUCTO

Material	Acero inoxidable/ Aluminio
Capacidad de carga	4 kg
Tamaño de la bandeja	300 mm x 250 mm
Capacidad de carga total (kg)	4



PACKAGING UNIT: PIEZA



Accesorio ICS3
compatible con sistema de techo ICS3

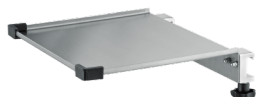


Accesorio ICS4
compatible con sistema de rieles de techo ICS4



Z2N07332

Bandeja para carril médico



Campo de aplicación

condiciones de higiene óptimas (desinfección por paños)

es posible un montaje posterior

de fácil montaje



Tecnología

en acero inoxidable de gran calidad



Seguridad

Keine Verletzungsgefahr, da Plattenränder aufgekantet

sin riesgo de lesiones por los cantos redondeados