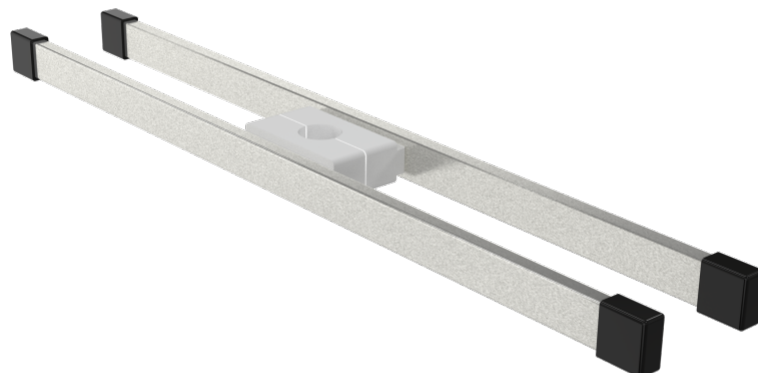


Z2N06932

DESCRIPCIÓN DEL PRODUCTO

Material	Acero inoxidable/ Aluminio
Color de partes plásticas	Negro
Para tubo redondo	Ø 25 mm /Ø 33,7 mm /Ø 38 mm
Capacidad de carga total (kg)	10
Capacidad de carga por sistema (kg)	5

PACKAGING UNIT: PIEZA



Z2N06932

Doble raíl medicinal



Campo de aplicación

condiciones de higiene óptimas (desinfección por paños)



Tecnología

en acero inoxidable de gran calidad



Seguridad

cerrado en ambos lados con tapones de plástico para evitar riesgo de daños

