

Regleta eléctrica medicinal aprobada "vari med"

6 enchufes, asegurado con 2 - polares

Z2K07114

DESCRIPCIÓN DEL PRODUCTO

Material de la carcasa	aluminio anodizado
Tipo de Fijación	garra universal para raíl medicinal y para tubos redondos, para uso móvil
De acuerdo a normativa	DIN EN 60601-1-1
Cable alimentación	5 m, antibacterial con enchufe medicinal
Tamaño del cable	1,5 mm ²
Trazabilidad	con fecha de fabricación en el cable y el enchufe
Cubierta de protección	se bloquea automáticamente, se abre solo con herramienta
Protección	2 - polares T6, 3AH
Numero de enchufes	6 enchufes 2-polares, girados 90°, con suficiente espacio entre ellos
Indicativo de operación	verde

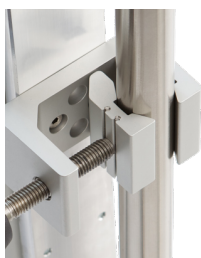


PACKAGING UNIT: PIEZA



Z2K07114

Regleta eléctrica medicinal aprobada "vari med"



Tecnología

de acuerdo con la normativa
EN 60601-1

con carcasa de aluminio de
alta calidad



Seguridad

sin riesgo de lesiones por los
cantos redondeados

los enchufes no se
desconectan fácilmente

fusible bipolar que ofrece a
los cables y aparatos una
protección contra las
sobrecargas y los
cortocircuitos

