

# Regleta eléctrica medicinal aprobada "vari med"

4 enchufes, asegurado con 2 - polares

Z2K07104

## DESCRIPCIÓN DEL PRODUCTO

Material de la carcasa	aluminio anodizado
Tipo de Fijación	garra universal para raíl medicinal y para tubos redondos, para uso móvil
De acuerdo a normativa	DIN EN 60601-1-1
Cable alimentación	1,5 m antibacterial con enchufe medicinal
Tamaño del cable	2,5 mm <sup>2</sup>
Trazabilidad	con fecha de fabricación en el cable y el enchufe
Cubierta de protección	se bloquea automáticamente, se abre solo con herramienta
Protección	2 - polares T6, 3AH
Numero de enchufes	4 enchufes 2-polares, girados 90°, con suficiente espacio entre ellos 4 x PA, PA-Ltg.: 4 mm 4,0m
Indicativo de operación	verde

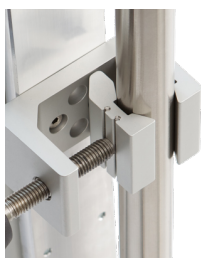


PACKAGING UNIT: PIEZA



Z2K07104

## Regleta eléctrica medicinal aprobada "vari med"



### Tecnología

de acuerdo con la normativa  
EN 60601-1

con carcasa de aluminio de  
alta calidad



### Seguridad

sin riesgo de lesiones por los  
cantos redondeados

los enchufes no se  
desconectan fácilmente

