

# Med. regleta de enchufes "vari med 4 enchufes, asegurado con 2 polares

**Z2K07054**

## DESCRIPCIÓN DEL PRODUCTO

Material de la carcasa	aluminio anodizado
Tipo de Fijación	garra universal para rail medicinal y para tubos redondos, para uso móvil
De acuerdo a normativa	DIN EN 60601-1-1
Cable alimentación	3m, antibacterial con enchufe medicinal
Tamaño del cable	2,5 mm <sup>2</sup>
Trazabilidad	con fecha de fabricación en el cable y el enchufe
Cubierta de protección	se bloquea automáticamente, se abre solo con herramienta
Protección	2 - polares T6, 3AH
Numero de enchufes	4 enchufes 2-polares, girados 90°, con suficiente espacio entre ellos
Indicativo de operación	verde

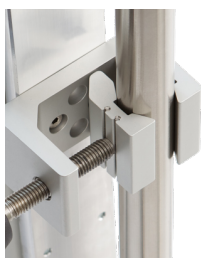


**PACKAGING UNIT: PIEZA**



Z2K07054

## Med. regleta de enchufes "vari med



### Tecnología

de acuerdo con la normativa  
EN 60601-1

con carcasa de aluminio de  
alta calidad



### Seguridad

sin riesgo de lesiones por los  
cantos redondeados

los enchufes no se  
desconectan fácilmente

fusible bipolar que ofrece a  
los cables y aparatos una  
protección contra las  
sobrecargas y los  
cortocircuitos

