

Med. regleta de enchufes "vari med 4-veces

Z2K07044

DESCRIPCIÓN DEL PRODUCTO

Material de la carcasa	aluminio anodizado
Tipo de Fijación	garra universal para rail medicinal y para tubos redondos, para uso móvil
De acuerdo a normativa	DIN EN 60601-1-1
Cable alimentación	3m, antibacterial con enchufe medicinal
Tamaño del cable	2,5 mm ² , para instalaciones medicas
Trazabilidad	con fecha de fabricación en el cable y el enchufe
Cubierta de protección	se bloquea automáticamente, se abre solo con herramienta
Numero de enchufes	4 enchufes, girados 90°, con suficiente espacio entre ellos
Indicativo de operación	verde

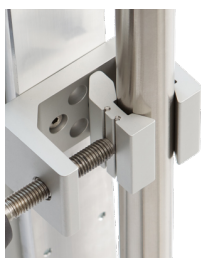


PACKAGING UNIT: PIEZA



Z2K07044

Med. regleta de enchufes "vari med



Tecnología

de acuerdo con la normativa
EN 60601-1

con carcasa de aluminio de
alta calidad



Seguridad

sin riesgo de lesiones por los
cantos redondeados

los enchufes no se
desconectan fácilmente

