

Med. regleta de enchufes "vari med 4 vías, cable en espiral, 2 polos con fusible

Z2K07034

DESCRIPCIÓN DEL PRODUCTO

Material de la carcasa	aluminio anodizado
Tipo de Fijación	garra universal para rail medicinal y para tubos redondos, para uso móvil
De acuerdo a normativa	DIN EN 60601-1-1
Cable alimentación	Cable en espiral 1-3 m, antibacterial con enchufe medicinal
Tamaño del cable	1,5 mm ²
Trazabilidad	con fecha de fabricación en el cable y el enchufe
Cubierta de protección	se bloquea automáticamente, se abre solo con herramienta
Protección	2 - polos T6, 3AH
Numero de enchufes	4 enchufes 2-polares, girados 90°, con suficiente espacio entre ellos
Indicativo de operación	verde



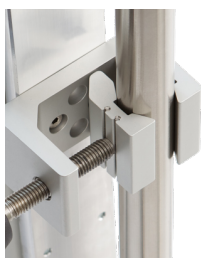
PACKAGING UNIT: PIEZA

Width Box1	0,15 m
Height Box1	0,12 m
Length Box1	0,5 m
Weight Box1	0,5 kg



Z2K07034

Med. regleta de enchufes "vari med



Tecnología

de acuerdo con la normativa
EN 60601-1

con carcasa de aluminio de
alta calidad



Seguridad

sin riesgo de lesiones por los
cantos redondeados

los enchufes no se
desconectan fácilmente

fusible bipolar que ofrece a
los cables y aparatos una
protección contra las
sobrecargas y los
cortocircuitos

