

Regleta eléctrica medicinal aprobada "vari med" 4-veces

Z2K06384

DESCRIPCIÓN DEL PRODUCTO

Material de la carcasa	aluminio anodizado
Tipo de Fijación	garra universal para rail medicinal y para tubos redondos, para uso móvil
De acuerdo a normativa	DIN EN 60601-1-1
Cable alimentación	3m, antibacterial con enchufe medicinal
Tamaño del cable	1,5 mm ²
Trazabilidad	con fecha de fabricación en el cable y el enchufe
Cubierta de protección	se bloquea automáticamente, se abre solo con herramienta
Numero de enchufes	4 enchufes, girados 90°, con suficiente espacio entre ellos
Indicativo de operación	verde

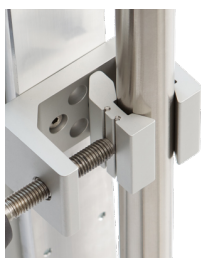
PACKAGING UNIT: PIEZA

Width Box1	0,15 m
Height Box1	0,12 m
Length Box1	0,5 m
Weight Box1	0,5 kg



Z2K06384

Regleta eléctrica medicinal aprobada "vari med"



Tecnología

de acuerdo con la normativa
EN 60601-1

con carcasa de aluminio de
alta calidad



Seguridad

sin riesgo de lesiones por los
cantos redondeados

los enchufes no se
desconectan fácilmente

