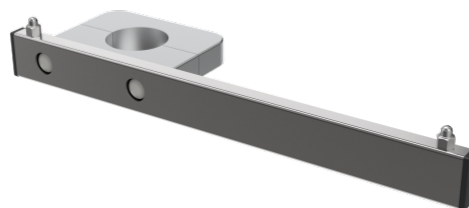


raíl medicinal, corto para tubo rodendo Ø 33,7 mm

Z-Z00110

DESCRIPCIÓN DEL PRODUCTO

Material	Acero inoxidable/ Aluminio
Para el apego a	Rundrohr Ø 33,7 mm
Perfil	25 mm x 10 mm
Longitud	250 mm
Capacidad de carga total (kg)	3



PACKAGING UNIT: PIEZA

Width Box1	0,12 m
Height Box1	0,08 m
Length Box1	0,3 m
Weight Box1	1,1 kg



Z-Z00110

raíl medicinal, corto

