

raíl medicinal, largo

para tubo rodendo Ø 33,7 mm

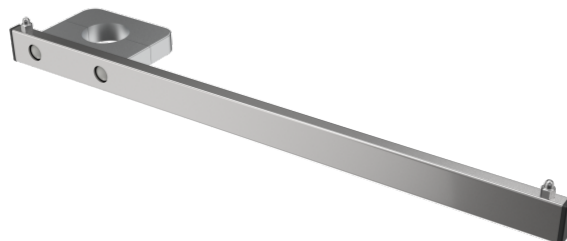
Z-Z00100

DESCRIPCIÓN DEL PRODUCTO

Material	Acero inoxidable / Aluminio
Para el apego a	Rundrohr Ø 33,7 mm
Perfil	25 mm x 10 mm
Longitud	400 mm
Capacidad de carga total (kg)	5.5

PACKAGING UNIT: PIEZA

Width Box1	0,12 m
Height Box1	0,08 m
Length Box1	0,45 m
Weight Box1	0,50 kg



Z-Z00100

raíl medicinal, largo

