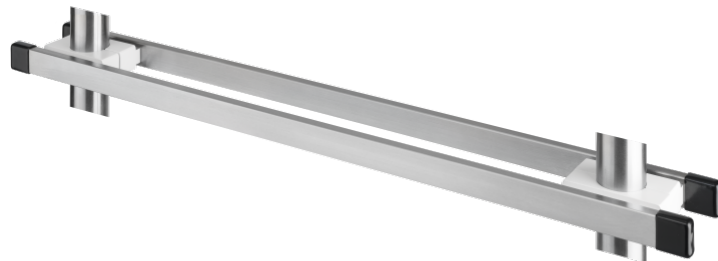


Raíl medicinal doble 680 mm con dos abrazaderas para tubo redondo Ø 38 mm

Z-DOCK35

DESCRIPCIÓN DEL PRODUCTO

Material	Acero inoxidable/ Aluminio
Color de la garra	Blancas
Tapas de final	plásticas, negro
Tamaño	25 mm x 10 mm x 680 mm



PACKAGING UNIT: PIEZA



DIN EN 60601



Las mejores propiedades de higiene
superficie lisa, pequeñas ranuras y articulaciones



Z-DOCK35

Raíl medicinal doble 680 mm

